



GERESA
GERENCIA REGIONAL
DE SALUD LORETO

Riis Amazonas
IQUITOS - PERÚ
Maravilla Natural del Mundo



Gestión de Servicio Social

REPORTE EPIDEMIOLOGICO DE LORETO, AÑO 2023 (S.E 36) (Del 03 al 09 de setiembre 2023)

Gestión de Servicio Social

**DIRECCION EJECUTIVA DEL CENTRO DE PREVENCIÓN Y CONTROL-CPC
DIRECCION DE EPIDEMIOLOGIA**



Enfermedades Notificadas por Semana Epidemiológica, Región Loreto, Año 2022 – 2023 (SE 01-36)

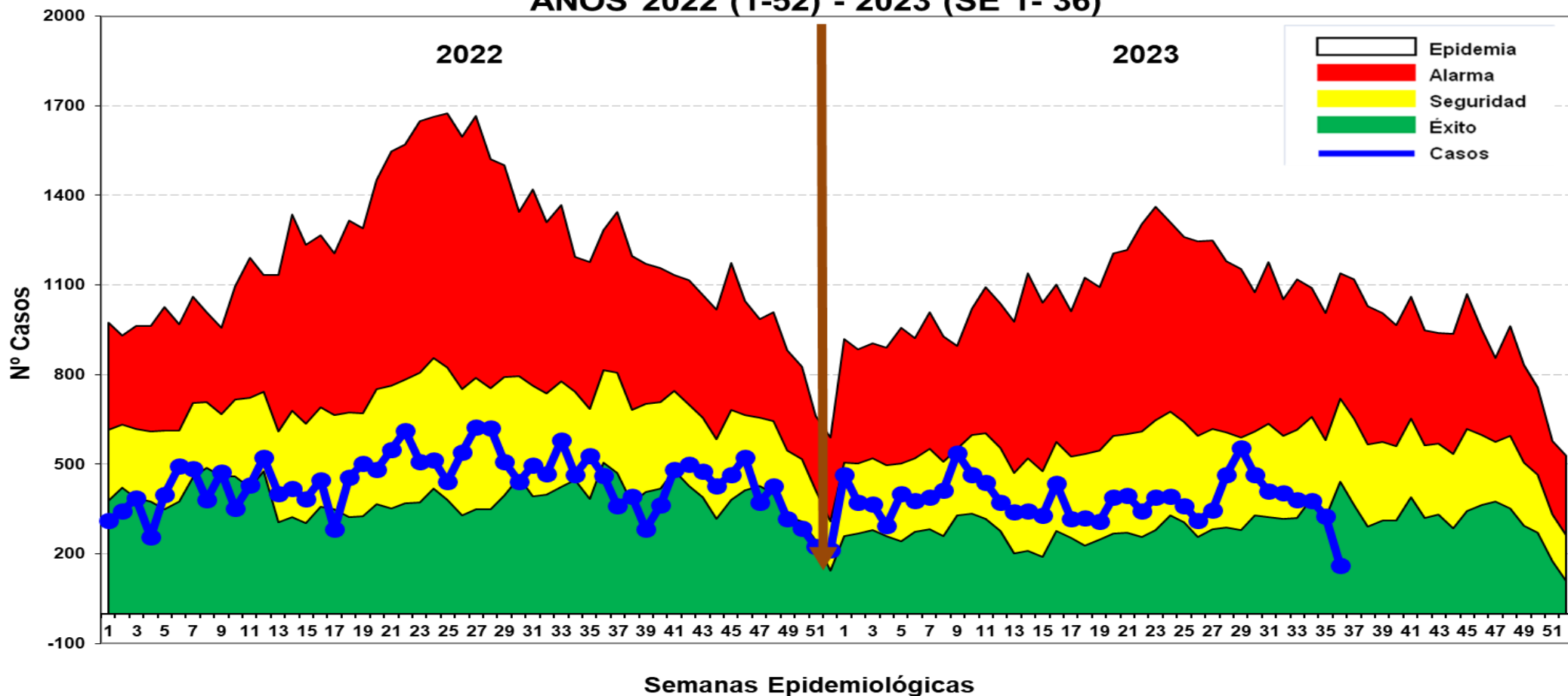
N° DIAGNO	1-15	16	17	18	19	20	21	22	23	24	25	26	27	28	29	30	31	32	33	34	35	36	Total	%	% Acumulado
1 MALARIA POR P. VIVAX	5027	354	258	266	284	346	324	278	332	334	318	284	309	389	437	364	320	336	320	304	276	148	11607	39.27	39.27
2 DENGUE SIN SIGNOS DE ALARMA	4940	298	187	214	186	179	224	239	184	145	108	161	109	99	95	105	76	102	99	121	89	99	8059	27.27	66.54
3 LEPTOSPIROSIS	2161	194	172	194	163	176	220	187	178	145	120	189	122	121	130	106	89	101	92	152	90	51	5153	17.44	83.98
4 MALARIA P. FALCIPARUM	882	83	59	54	24	45	71	66	58	60	42	27	36	77	118	102	89	69	62	73	49	13	2159	7.31	91.28
5 DENGUE CON SIGNOS DE ALARMA	875	48	26	18	25	18	17	31	25	17	21	31	18	10	4	3	10	7	9	5	15	4	1237	4.19	95.47
6 OFIDISMO	190	15	8	12	18	7	15	12	5	13	11	6	13	13	15	10	12	13	10	16	10	14	438	1.48	96.95
7 SIFILIS NO ESPECIFICADA	84	4	4	9	8	5	7	9	6	6	4	7	4	3	9	6	6	10	6	6	2		205	0.69	97.64
8 LEISHMANIASIS CUTANEA	103	3	2	1	11	4	9	5	1	7	1	8	4	2	1	1	3		2	3	1		172	0.58	98.23
9 HEPATITIS B	54	6	2	3	2	3		2	5	4	4	4	1	4	3	3	4	2	1		1		108	0.37	98.59
10 INFLUENZA A H1N1	9	10	18	22	15	13	5	2	2		1												97	0.33	98.92
11 SIFILIS MATERNA	29	1			2	1	4	2	3	2	4	2	2	6	2	2	3	2		1		2	70	0.24	99.16
12 VARICELA SIN COMPLICACIONES	34	1			1	1				1	4	2					2		3	1	1	1	53	0.18	99.34
13 INFECCION GONOCOCICA	30			1					1			1		2	2	1		2					40	0.14	99.47
14 LEISHMANIASIS MUCOCUTANEA	23		1	2	1	1		1	2		1			1									33	0.11	99.58
15 MALARIA POR P. MALARIAE	26	1		1										1	1								30	0.10	99.69
16 SIND. PULM. POR HANTA VIRUS				1	4	2			1	1	1	2	1	1	1	1		1				2	19	0.06	99.75
17 DENGUE GRAVE	9						1				1				2					1	1		15	0.05	99.80
18 LOXOCELISMO		1	1		1			1	3			1	1					2		1			12	0.04	99.84
19 MUERTE MATERNA DIRECTA	5	1					1									1		1				1	10	0.03	99.87
20 VARICELA CON OTRAS COMPLICACIONES	4															1	1						6	0.02	99.90
21 SIFILIS CONGENITA	3				1										1								5	0.02	99.91
22 MUERTE MATERNA INDIRECTA	2				1										1								4	0.01	99.93
23 ENFERMEDAD DE CARRION NO DETERMINADA	2					1																	3	0.01	99.94
24 FIEBRE AMARILLA SELVATICA																		1				2	3	0.01	99.95
25 LEPROSIA	3																						3	0.01	99.96
26 ENFERMEDAD DE CHAGAS	2																						2	0.01	99.96
27 MENINGITIS MENINGOCOCICA	1									1													2	0.01	99.97
28 ESVAI - EVENTO ADVERSO POST VACUNAL	2																						2	0.01	99.98
29 TIFUS EXANTEMATICO				1																			1	0.00	99.98
30 TOS FERINA				1																			1	0.00	99.98
31 MUERTE MATERNA INCIDENTAL														1									1	0.00	99.99
33 ENFERMEDAD DE CARRION AGUDA																				1			1	0.00	99.99
34 TETANOS																					1		1	0.00	99.99
35 PARALISIS FLACIDA AGUDA					1																		1	0.00	100.00
Total general	14500	1020	738	800	748	802	898	835	806	736	641	725	620	730	823	706	617	647	604	685	540	333	29554	100.00	



MALARIA

Gestión de Servicio Social

CANAL ENDÉMICO DE MALARIA EN LA REGIÓN LORETO. AÑOS 2022 (1-52) - 2023 (SE 1- 36)



Fuente: Base de datos del Noti Web de la Dirección de Epidemiología- GERESA Loreto

Hasta la SE 36-2023, se reportó 13,797 casos de malaria: 11,608 (84%) Vivax, 2,159 (15%) falcíparum y Malariae 30 (0.22%). En el mismo periodo del 2022 se reportaron 16,593 casos de malaria, 2,796 casos más que en el presente año. Hasta la presente semana en el 2023 no se notificaron defunciones y en el año 2022 hubo 5 defunciones de Malaria: M. Vivax (04 defunciones, procedentes de los distritos de Andoas, Mazán, Nauta y Punchana), mientras la M. P Falciparum (01 defunción) del distrito de Rosa Panduro. Los casos de malaria en su mayoría se ubican en zona de SEGURIDAD.

Casos de Malaria por distritos, Reglón Loreto S.E. 01-36-2023

N°	DISTRITO	1-19	20	21	22	23	24	25	26	27	28	29	30	31	32	33	34	35	36	Total	%	% Acumulado	
1	PASTAZA	1028	42	71	74	81	87	59	46	65	58	117	68	50	99	78	95	37	9	2164	15.7	15.7	
2	ANDOAS	1284	51	38	37	29	21	28	22	33	87	101	59	29	49	51	61	59	7	2046	14.8	30.5	
3	URARINAS	766	24	54	35	44	27	74	37	25	24	19	25	19	21	12	13	24	12	1255	9.1	39.6	
4	TROMPETEROS	710	53	63	21	39	47	19	23	43	32	32	28	30	27	35	19	9	1	1231	8.9	48.5	
5	YAVARI	518	63	44	44	52	50	42	26	35	44	64	40	30	27	35	21	22	5	1162	8.4	57.0	
6	BALSAPUERTO	501	13	19	32	36	38	15	36	23	27	36	22	23	24	28	26	12	11	922	6.7	63.6	
7	TIGRE	187	8	13	26	17	16	16	24	31	56	56	85	124	62	18	44	51	47	881	6.4	70.0	
8	NAPO	316	18	11	6	17	12	19	6	13	25	26	31	16	17	24	26	21	10	614	4.4	74.5	
9	SAN JUAN BAUTISTA	309	18	2	5	15	14	14	8	9	6	13	10	7	4	5	4	5		448	3.2	77.7	
10	MAZAN	179	19	7	3	9	15	5	8	8	14	18	5	9	4	16	4	13	11	347	2.5	80.2	
11	LAGUNAS	237	8	2	4	7	3	1		2	23	9	10	10	10	4	5	3		338	2.4	82.7	
12	MORONA	176	3		2	5	7	4	10	4	7	7	13	7	8	6	10	13	3	285	2.1	84.7	
13	BARRANCA	132	13	8	7	2	9	4	12	11	11	8	8	7	6	10	2	5	5	260	1.9	86.6	
14	PUNCHANA	185	12	8	5	3	5	5	6	3	6	2	2	1	1	2	4	4	3	257	1.9	88.5	
15	MANSERICHE	144	11	11	9	4	7	2	6	1	7	9	9	2	8	9	4	2	8	253	1.8	90.3	
16	NAUTA	137	6	1	1	4	2	10	4	4	4	5	6	10	4	1	5	3	5	213	1.5	91.9	
17	TORRES CAUSANA	59	10	9	7	2	4	7	15	4	6	3	5	8	2	7	5	10	9	172	1.2	93.1	
18	YURIMAGUAS	46	1	2	7	3	4	3	7	12	5	2	6	6	11	13	12	8	3	151	1.1	94.2	
19	RAMON CASTILLA	61	2	6	3	9	7	8	5	3	11	3	15	4	1	1	2	2		143	1.0	95.2	
20	YAQUERANA	67	3	9	8	2	6	12	4	6	3	4	4			5	2	1	1	137	1.0	96.2	
21	ALTO NANAY	49	5	3	1	2	3		1	1	2	3	5	4	16	8	7	11	4	126	0.9	97.2	
22	IQUITOS	63		2		2		2	1	1	2	3	3	4			1			84	0.6	97.8	
23	SOPLIN	11				3	4	5	1	2		4					6	1	5	2	44	0.3	98.1
24	ALTO TAPICHE	41		1													1			43	0.3	98.4	
25	TEN. ANUEL CLAVERO	12		1		2	3		3	4	1	2		1		1		2		32	0.2	98.6	
26	BELEN	16	1	1	2					2	2			2				2		28	0.2	98.8	
27	INDIANA	19	5	1				1								1				27	0.2	99.0	
28	PEBAS	4		7	3		1	2				2		2			3			24	0.2	99.2	
29	PUTUMAYO	7	1				2	3			1	1				1		1		17	0.1	99.3	
30	JEBEROS	14										1								15	0.1	99.4	
31	YAGUAS	7											2				1		4	14	0.1	99.5	
32	SAN PABLO	5			2							2	3					1		13	0.1	99.6	
33	PARINARI	7										1		4						12	0.1	99.7	
34	FERNANDO LORES	9		1													1			11	0.1	99.8	
35	CAHUAPANAS	1									3	1				1				6	0.0	99.8	
36	LAS AMAZONAS	1	1									1	2							5	0.0	99.9	
37	SANTA CRUZ	3										1								4	0.0	99.9	
38	TAPICHE	2				1														3	0.0	99.9	
39	REQUENA	1														1	1			3	0.0	99.9	
40	MAQUIA	2																		2	0.0	100.0	
41	JENARO HERRERA															1	1			2	0.0	100.0	
42	SAQUENA	1																		1	0.0	100.0	
43	CAPELO																1			1	0.0	100.0	
44	TEN. CESAR LOPEZ ROJAS	1																		1	0.0	100.0	
45	CONTAMANA	1																		1	0.0	100.0	
Total general		7319	391	395	344	390	394	360	311	345	467	556	466	409	405	382	377	325	160	13798	100		

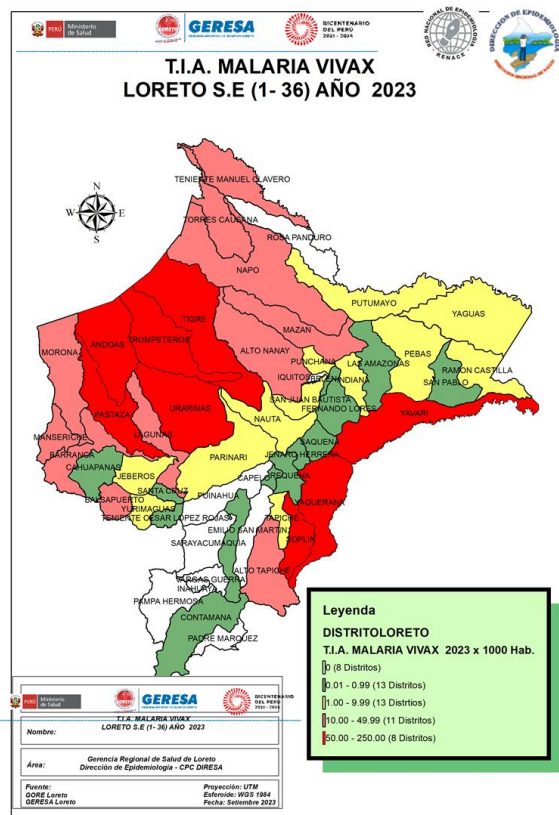
Hasta la SE 36-2023, 45 distritos reportan casos de malaria, 10 distritos concentran el **80%** de los casos. Entre los 3 principales distritos se encuentran; Pastaza (15.7%), Andoas (14.8%) y Trompeteros (9.1%) de la Provincia de Loreto.

Estratificación del Riesgo de Malaria según Índice Parasitario Anual – IPA x 1000 hab. Región Loreto, Año 2023. S.E. 01-36

N° DISTRITO	VIVAX	FALCIPARU M	TOTAL MALARIA	MAL TIA X 1000 HAB.	NIVEL DE RIESGO	N° DISTRITO	VIVAX	FALCIPAR UM	TOTAL MALARIA	MAL TIA X 1000 HAB.	NIVEL DE RIESGO
1 PASTAZA	1359	805	2164	325.66	MUY ALTO RIESGO	24 TAPICHE	2	1	3	3.22	MEDIANO RIESGO
2 ANDOAS	1633	413	2046	123.87		25 JEBEROS	15	0	15	2.95	
3 YAVARI	954	208	1162	112.06		26 SAN JUAN BAUTISTA	444	4	448	2.82	
4 TIGRE	672	209	881	111.55		27 PUNCHANA	254	3	257	2.81	
5 TROMPETEROS	955	246	1201	106.22		28 INDIANA	27	0	27	2.26	
6 URARINAS	1047	208	1255	88.39		29 PARINARI	12	0	12	1.93	
7 SOPLIN	44	0	44	61.37		30 PEBAS	24	0	24	1.87	
8 YAQUERANA	136	1	137	61.32		31 YURIMAGUAS	150	1	151	1.35	
9 MORONA	255	30	285	55.40		32 SAN PABLO	9	4	13	0.99	
10 BALSAPUERTO	921	1	922	49.15	33 SANTA CRUZ	4	0	4	0.88	BAJO RIESGO	
11 ALTO NANAY	125	1	126	36.17	34 FERNANDO LORES	11	0	11	0.79		
12 NAPO	613	1	614	33.75	35 CAHUAPANAS	6	0	6	0.70		
13 TORRES CAUSANA	171	1	172	32.40	36 LAS AMAZONAS	5	0	5	0.58		
14 ALTO TAPICHE	43	0	43	25.52	37 IQUITOS	83	1	84	0.51		
15 MANSERICHE	253	0	253	24.74	38 CAPELO	1	0	1	0.43		
16 MAZAN	342	5	347	23.88	39 JENARO HERRERA	2	0	2	0.39		
17 LAGUNAS	338	0	338	23.43	40 BELEN	27	1	28	0.39		
18 BARRANCA	257	3	260	15.23	41 SAQUENA	1	0	1	0.32		
19 TEN MANUEL CLAVERO	32	0	32	13.25	42 MAQUIA	1	1	2	0.23		
20 YAGUAS	14	0	14	8.84	43 TEN C. LOPEZ ROJAS	1	0	1	0.15		
21 NAUTA	207	6	213	6.08	44 REQUENA	3	0	3	0.11		
22 RAMON CASTILLA	138	5	143	5.73	45 CONTAMANA	1	0	1	0.03		
23 PUTUMAYO	17	0	17	3.80							
						TOTAL	11609	2159	13768		13.55

Según el nivel de riesgo para Malaria Vivax y Malaria P. Falciparum, 9 distritos se encuentran en muy alto riesgo: **Pastaza, Andoas, Yavarí, Trompeteros, Tigre, Urarinas, Yaquerana, Soplín y Morona**; 10 son los distritos de Alto Riesgo, 12 de mediano riesgo y 14 distritos de bajo riesgo.

Casos de Malaria Vivax por distritos, Región Loreto, S.E. 01-36. 2023

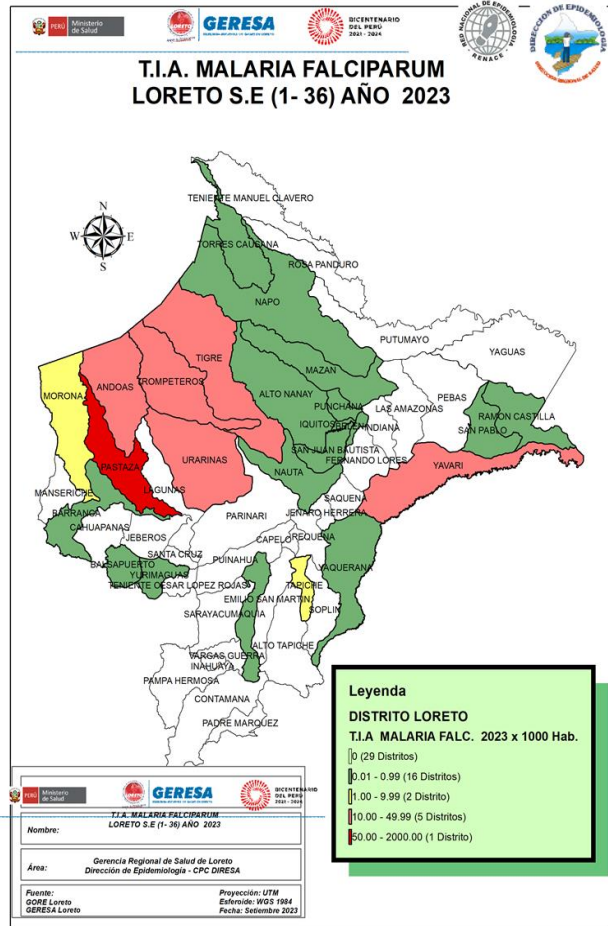


Fuente: Base de datos del Noti Web de la Dirección de Epidemiología- GERSA Loreto

Según el mapa de riesgo (T.I.A) de Malaria P. Vivax: 07 distritos de muy alto riesgo, 9 distritos de alto riesgo, 10 distritos de mediano riesgo, 12 distritos de bajo riesgo y 14 distritos sin riesgo. Así mismo de los 45 distritos que reportan Malaria P. Vivax, 11 distritos acumulan el 77% de casos.

N°	DISTRITO	1-19	20	21	22	23	24	25	26	27	28	29	30	31	32	33	34	35	36	Total	%	% Acumulado
1	ANDOAS	1032	34	34	24	27	19	26	17	27	65	72	47	24	41	41	48	49	6	1633	14.1	14.1
2	PASTAZA	619	33	44	46	51	57	38	35	51	38	84	39	33	63	46	52	21	9	1359	11.7	25.8
3	URARINAS	630	24	37	25	39	24	68	30	24	22	16	19	16	18	10	12	21	12	1047	9.0	34.8
4	TROMPETEROS	585	44	50	18	28	35	13	19	34	24	16	10	18	23	23	10	4	1	955	8.2	43.0
5	YAVARI	386	54	39	37	46	42	39	26	33	39	51	37	27	20	33	18	22	5	954	8.2	51.2
6	BALSAPUERTO	500	13	19	32	36	38	15	36	23	27	36	22	23	24	28	26	12	11	921	7.9	59.2
7	TIGRE	168	7	8	21	13	11	12	24	27	38	34	54	76	51	16	41	36	35	672	5.8	65.0
8	NAPO	315	18	11	6	17	12	19	6	13	25	26	31	16	17	24	26	21	10	613	5.3	70.3
9	SAN JUAN BAUTISTA	306	18	2	5	15	14	14	8	9	6	13	9	7	4	5	4	5		444	3.8	74.1
10	MAZAN	176	19	7	3	9	15	5	8	8	14	18	4	9	4	15	4	13	11	342	2.9	77.0
11	LAGUNAS	237	8	2	4	7	3	1		2	23	9	10	10	10	4	5	3		338	2.9	79.9
12	BARRANCA	129	13	8	7	2	9	4	12	11	11	8	8	7	6	10	2	5	5	257	2.2	82.1
13	MORONA	148	3		2	5	7	4	10	4	5	7	13	7	8	6	10	13	3	255	2.2	84.3
14	PUNCHANA	182	12	8	5	3	5	5	6	3	6	2	2	1	1	2	4	4	3	254	2.2	86.5
15	MANSERICHE	144	11	11	9	4	7	2	6	1	7	9	9	2	8	9	4	2	8	253	2.2	88.7
16	NAUTA	131	6	1	1	4	2	10	4	4	4	5	6	10	4	1	5	3	5	206	1.8	90.5
17	TORRES CAUSANA	58	10	9	7	2	4	7	15	4	6	3	5	8	2	7	5	10	9	171	1.5	92.0
18	YURIMAGUAS	45	1	2	7	3	4	3	7	12	5	2	6	6	11	13	12	8	3	150	1.3	93.3
19	RAMON CASTILLA	60	2	6	3	9	7	8	5	3	10	2	14	4	1		2	2		138	1.2	94.4
20	YAQUERANA	66	3	9	8	2	6	12	4	6	3	4	4			5	2	1	1	136	1.2	95.6
21	ALTO NANAY	49	5	3	1	2	3		1	1	2	2	5	4	16	8	7	11	4	124	1.1	96.7
22	IQUITOS	62		2		2		2	1	1	2	3	3	4		1				83	0.7	97.4
23	SOPLIN	11				3	4	5	1	2		4				6	1	5	2	44	0.4	97.8
24	ALTO TAPICHE	41		1												1				43	0.4	98.1
25	TENIENTE MANUEL CLAVE	12		1		2	3		3	4	1	2		1		1		2		32	0.3	98.4
26	BELEN	16	1	1	2					2	2			1				2		27	0.2	98.7
27	INDIANA	19	5	1				1								1				27	0.2	98.9
28	PEBAS	4		7	3		1	2				2					3			24	0.2	99.1
29	PUTUMAYO	7	1					3				1	1			1		1		17	0.1	99.2
30	JEBEROS	14										1								15	0.1	99.4
31	YAGUAS	7											2			1			4	14	0.1	99.5
32	PARINARI	7										1		4						12	0.1	99.6
33	FERNANDO LORES	9		1													1			11	0.1	99.7
34	SAN PABLO	3			2							1	3							9	0.1	99.8
35	CAHUAPANAS	1									3	1			1					6	0.1	99.8
36	LAS AMAZONAS	1	1									1	2							5	0.0	99.9
37	SANTA CRUZ	3										1								4	0.0	99.9
38	REQUENA	1													1	1				3	0.0	99.9
39	TAPICHE	1				1														2	0.0	99.9
40	JENARO HERRERA	0																		2	0.0	100.0
41	SAQUENA															1	1			1	0.0	100.0
42	TENIENTE CESAR LOPEZ RO	1																		1	0.0	100.0
43	CONTAMANA																			1	0.0	100.0
44	MAQUIA	1																		1	0.0	100.0
45	CAPELO	0																		1	0.0	100.0
Total general		6189	346	324	278	332	334	318	284	309	389	437	364	320	336	320	304	276	147	11607	100	

Casos de Malaria Falciparum por distritos, Región Loreto, S.E 1- 36 - 2023



Nº DISTRITO	1-19	20	21	22	23	24	25	26	27	28	29	30	31	32	33	34	35	36	Total	%	% Acumulado
1 PASTAZA	409	9	27	28	30	30	21	11	14	20	33	29	17	36	32	43	16		805	37.3	37.3
2 ANDOAS	252	17	4	13	2	2	2	5	6	22	29	12	5	8	10	13	10	1	413	19.1	56.4
3 TROMPETEROS	97	9	13	3	11	12	6	4	9	7	15	18	12	4	12	9	5		246	11.4	67.8
4 TIGRE	19	1	5	5	4	5	4		4	18	22	31	48	11	2	3	15	12	209	9.7	77.5
5 YAVARI	132	9	5	7	6	8	3		2	5	13	3	3	7	2	3			208	9.6	87.1
6 URARINAS	136		17	10	5	3	6	7	1	2	3	6	3	3	2	1	3		208	9.6	96.8
7 MORONA	28									2									30	1.4	98.1
8 NAUTA	6																		6	0.3	98.4
9 MAZAN	3											1			1				5	0.2	98.7
10 RAMON CASTILLA	1									1	1	1			1				5	0.2	98.9
11 SAN PABLO	2										1					1			4	0.2	99.1
12 SAN JUAN BAUTISTA	3											1							4	0.2	99.3
13 BARRANCA	3																		3	0.1	99.4
14 PUNCHANA	3																		3	0.1	99.5
15 YAQUERANA	1																		1	0.0	99.6
16 ALTO NANAY	0										1								1	0.0	99.6
17 YURIMAGUAS	1																		1	0.0	99.7
18 NAPO	1																		1	0.0	99.7
19 MAQUIA	1																		1	0.0	99.8
20 TAPICHE	1																		1	0.0	99.8
21 BALSAPUERTO	1																		1	0.0	99.9
22 QUITOS	1																		1	0.0	99.9
23 BELEN	0																		1	0.0	100.0
24 TORRES CAUSANA	1																		1	0.0	100.0
Total general	1102	45	71	66	58	60	42	27	36	77	118	102	89	69	62	73	49	13	2159	100	

Fuente: Base de datos del Noti Web de la Dirección de Epidemiología- GERESA Loreto

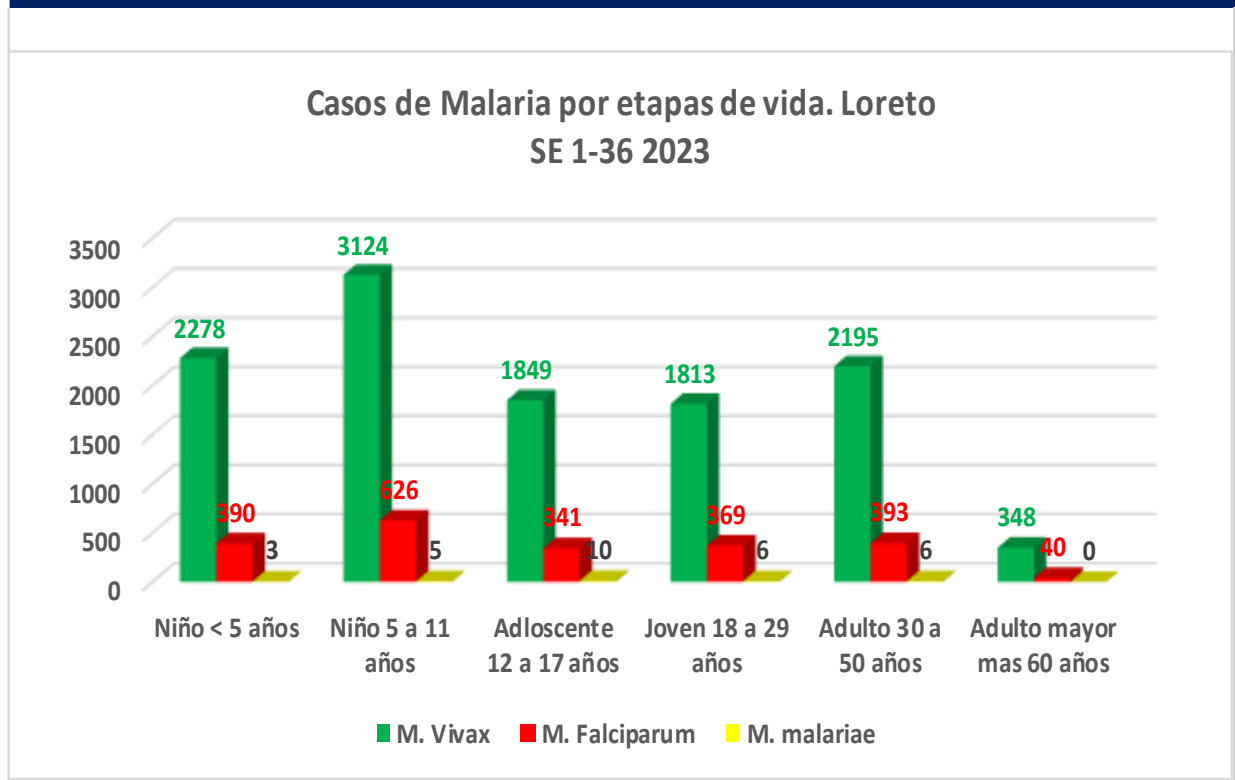
24 distritos reportan casos de malaria falciparum hasta la SE 35- 2023, el 87.1% se concentran en 5 distritos, 2 de ellos son de la Provincia del Marañón: Pastaza (37.3%) y Andoas (19.1%), 2 en la provincia de Loreto: Trompeteros (11.4%); Tigre (9.4%) y 1 en la provincia de Mariscal Ramón Castilla: Yavarí (9.6%).

Casos de Malaria y Tasa de Incidencia por etapas de vida, Región Loreto SE 01-36 2023.

Etapa de vida	M. Vivax	M. Falciparum	M. malariae	Total Malaria	%
Niño < 5 años	2278	390	3	2671	19.36
Niño 5 a 11 años	3124	626	5	3755	27.22
Adloscente 12 a 17 años	1849	341	10	2200	15.95
Joven 18 a 29 años	1813	369	6	2188	15.86
Adulto 30 a 50 años	2195	393	6	2594	18.80
Adulto mayor mas 60 años	348	40	0	388	2.81
	11607	2159	30	13796	100.00

46.5%

34.6%



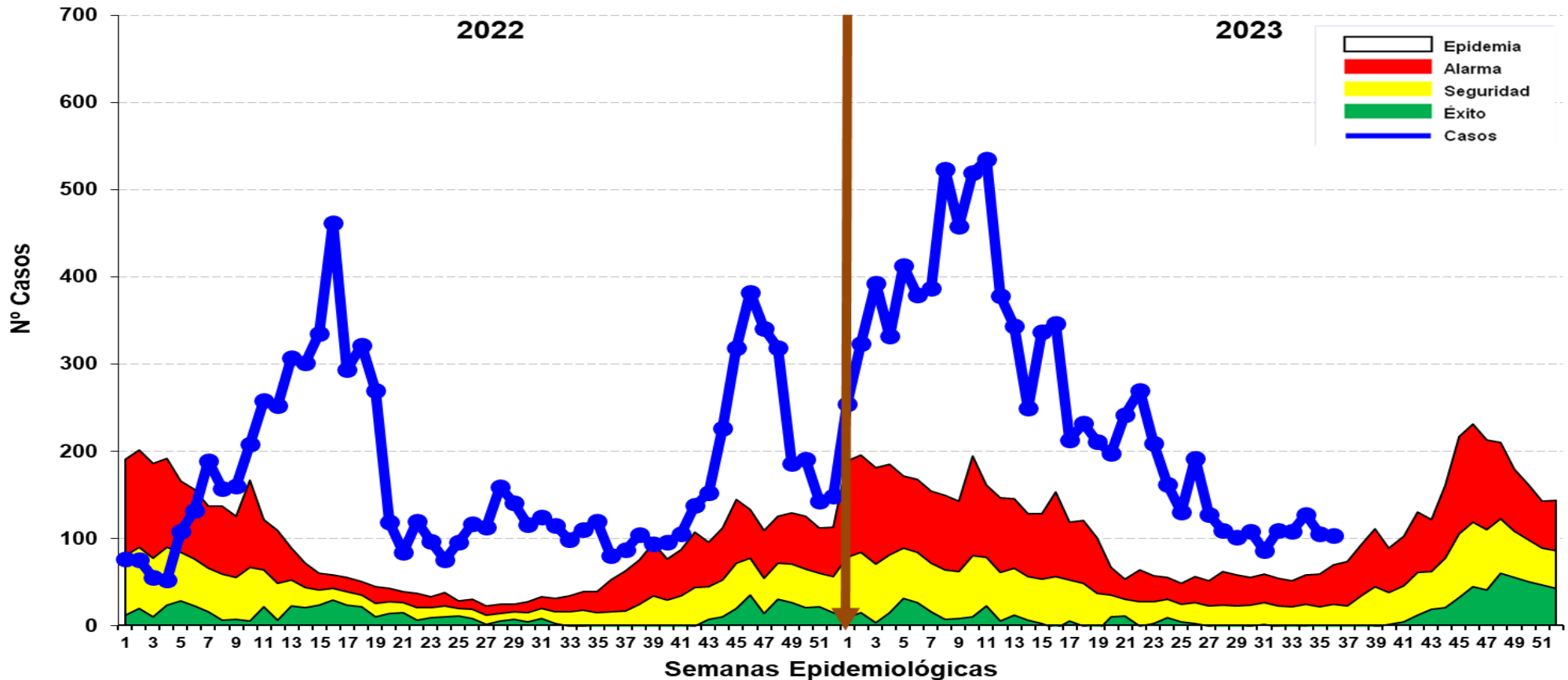
La etapa de vida niño concentra el **46.5%** de los casos de malaria en la región, seguido de la etapa adulto (**18.8%**). Para las otras etapas de vida en los casos de Malaria P Vivax y Malaria P Falciparum el grupo más afectado son los niños de 5 a 11 años. La etapa más afectada para los casos de Malaria Malariae está en la etapa adolescente con **33.3%**. La población Económicamente Activa de 18 a 59 años, son afectados por la malaria en un **34.6%**



DENGUE

Gestión de Servicio Social

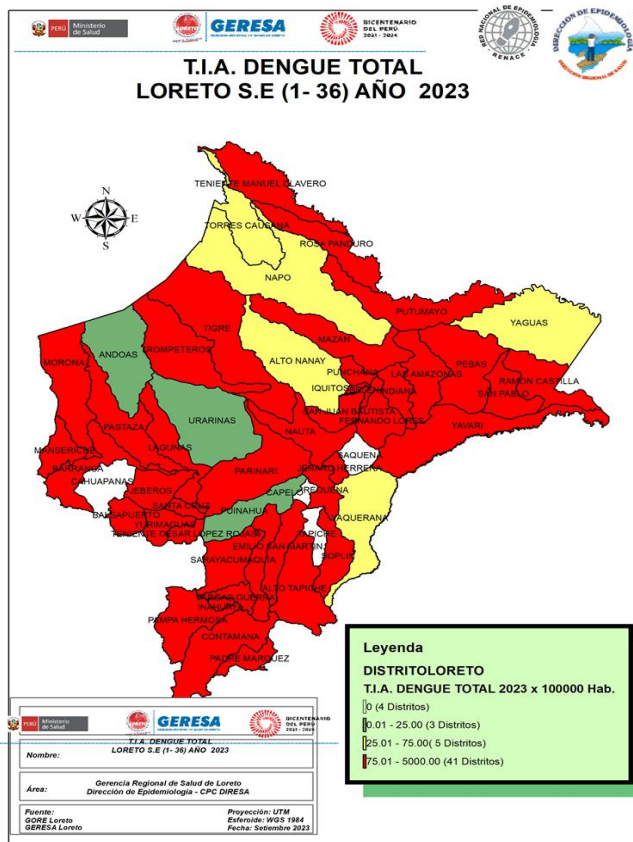
CANAL ENDÉMICO DE DENGUE EN LORETO. AÑOS 2022 (SE.1 - 52) - 2023 (SE. 1- 36)



Fuente: Base de datos del Noti Web de la Dirección de Epidemiología- GERESA Loreto

Hasta la SE 36-2023 se reportó 9,311 casos de dengue: 3,877 (41.6%) son confirmados y 5,434 (58.4%) son probables, en espera de su clasificación final. Se reportaron 8,059 (86.5%) casos Dengue Sin Señales de Alarma, 1,237 (13.3%) casos Dengue con Señales de Alarma y 15 (0.16%) casos de Dengue Grave. En el 2022 se reportaron 5,896 casos de dengue en el mismo período, en relación al año 2023 se incrementaron 3,419 casos. Los casos de dengue se mantienen en zona EPIDÉMICA, observando una disminución progresiva desde la SE13-2013 hasta la semana actual.

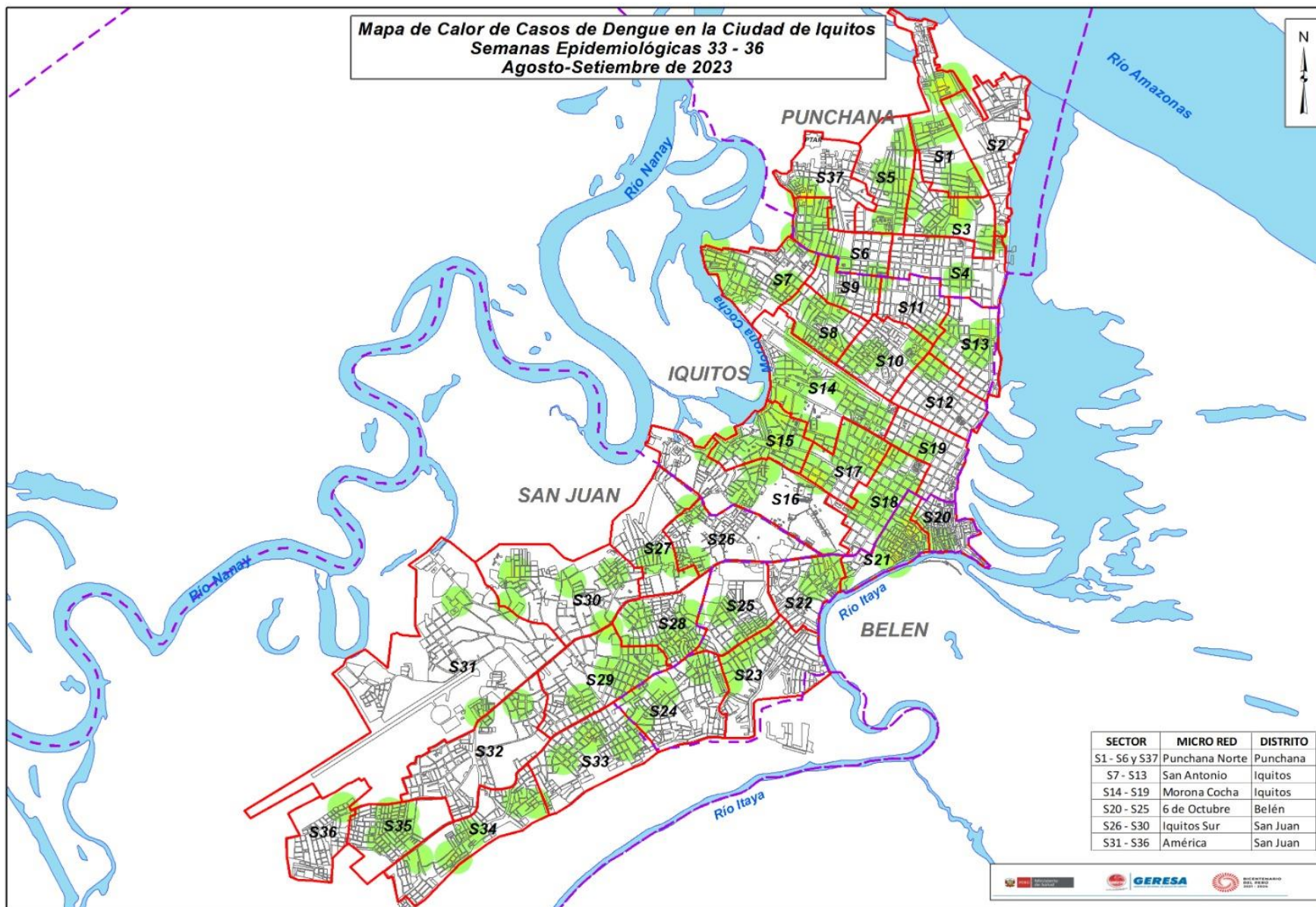
Casos de Dengue notificados según distritos, Región Loreto SE 01-36- 2023.



N° DISTRITO	1-19	20	21	22	23	24	25	26	27	28	29	30	31	32	33	34	35	36	Total	%	% Acumulado
1 YURIMAGUAS	1419	12	19	29	13	18	8	11	28	18	20	34	14	21	27	30	42	38	1801	19.34	19.34
2 PUNCHANA	1071	43	49	58	54	24	23	88	27	16	11	14	3	3	9	16	11	1531	16.44	35.79	
3 IQUITOS	919	44	62	81	65	48	35	36	22	28	29	29	28	26	20	17	13	26	1528	16.41	52.20
4 BARRANCA	384	17	41	41	26	20	15	6	5	6	1		1	2		4	1	570	6.12	58.32	
5 SAN JUAN BAUTISTA	399	12	6	8	11	12	11	9	12	5	6	4	3	11	13	15	6	10	553	5.94	64.26
6 CONTAMANA	357	6	10	17	7	12	11	11	4	7	9	10	5	8	6	2	5	5	492	5.28	69.54
7 RAMON CASTILLA	359	11	8	3	1	2				1	1			1					387	4.16	73.70
8 SARAYACU	244	17	17	6	4	3				5	4								300	3.22	76.92
9 LAGUNAS	194	1	3	1	5	3	2		4	2	4	8	5	5	5	8		1	251	2.70	79.62
10 BELEN	155	6	1	2	3	2	5	5	4	6	2	5	7	4	11	7	7	7	232	2.49	82.11
11 PUTUMAYO	177	8	2				1			3	3	1		12	11	3			221	2.37	84.48
12 REQUENA	148	7	6	4	2		1	2	5	2	3	1	1	6	6	4	1		199	2.14	86.62
13 MORONA	111	1	1	3	2	4	8	17	2	4		2	2	1		3			161	1.73	88.35
14 JENARO HERRERA	140		1																141	1.51	89.86
15 NAUTA	113						1	1	3	1		1			2	11	7		140	1.50	91.37
16 TEN MANUEL CLAVERO	114	3																	117	1.26	92.62
17 INAHUAYA	27	1	2	5	10	9	1			1				1	2			4	63	0.68	93.30
18 MANSERICHE	46							2						1	1	1	3		54	0.58	93.88
19 JEBEROS	33	1	3	4	1	2	4			1	2								51	0.55	94.43
20 EMILIO SAN MARTIN	49																		49	0.53	94.95
21 PARINARI	45																		45	0.48	95.44
22 INDIANA	21		1				1	1	1	1	2		4	3	4	4	1		44	0.47	95.91
23 MAZAN	28	1		3	4	1		1				1				1			40	0.43	96.34
24 FERNANDO LORES	36																		36	0.39	96.72
25 PEBAS	34																		34	0.37	97.09
26 VARGAS GUERRA	24	1						1			2	2			1	2			33	0.35	97.44
27 TROMPETEROS	19		1								2				1	1		1	25	0.27	97.71
28 TEN CESAR LOPEZ ROJAS	23		1																24	0.26	97.97
29 BALSAPUERTO	19	1									1	1			1				23	0.25	98.22
30 PAMPA HERMOSA	4		3	1				2	6	1	3	1					1	1	23	0.25	98.46
31 TIGRE	20					1													21	0.23	98.69
32 MAQUIA	17	2																	19	0.20	98.89
33 PASTAZA	14	1		2		1													18	0.19	99.09
34 SAN PABLO	10		5											1					16	0.17	99.26
35 PADRE MARQUEZ	10	1		1						1									13	0.14	99.40
36 YAVARI	7			1	1						1								10	0.11	99.51
37 SANTA CRUZ	5												3						9	0.10	99.60
38 NAPO	7																1		8	0.09	99.69
39 LAS AMAZONAS	7																	1	7	0.08	99.76
40 ALTO TAPICHE	3															1			4	0.04	99.81
41 ANDOAS	3							1											4	0.04	99.85
42 ROSA PANDURO	3																		3	0.03	99.88
43 TORRES CAUSANA	3																		3	0.03	99.91
44 ALTO NANAY	2																		2	0.02	99.94
45 URARINAS	1						1												2	0.02	99.96
46 PUINAHUA	1																		1	0.01	99.97
47 SOPLIN										1									1	0.01	99.98
48 YAQUERANA	1																		1	0.01	99.99
49 YAGUAS																1			1	0.01	100.00
Total general	6826	197	242	270	209	162	130	192	127	109	101	108	86	109	108	127	105	103	9311	100.00	

De los 53 distritos de la región, 49 de ellos reportan casos de Dengue; el **80.6%** de los casos se concentran en 8 distritos. Según el mapa de riesgo, 41 distritos se estratifican como alto riesgo, 5 distritos en mediano riesgo, 3 distritos de bajo riesgo, hay 3 distritos sin riesgo a dengue.

Mapa de calor de Dengue en Iquitos ciudad, Región Loreto SE 33-36 2023



El mapa representa la concentración de casos, cada caso en un radio de 200 m.

A medida que se concentran los casos, tiende a cambiar pasando por el color verde, amarillo y rojo según se detalla:

- Verde : Casos aislados
- Amarillo: Aumento de casos relativamente cercanos en un radio de 200 m.
- Rojo : Concentración de casos cercanos en un radio menor de 200 m.

Se observan casos dispersos, no mostrando concentraciones.

Casos de Dengue notificados por etapas de vida, Región Loreto SE 01- 36 2023.

ETPAS DE VIDA	Dengue sin signos de alarma	Dengue con signos de alarma	Dengue grave	Total	%
Niños menor 5 años	665	115	4	784	8.42
Niños 5 a 11 años	1637	262	3	1902	20.43
Adolescentes 12 a 17 años	1331	204	0	1535	16.49
Joven 18 a 29 años	1568	241	5	1814	19.48
Adulto 30 a 59 años	2273	333	1	2607	28.00
Adulto mayor mas 60 años	585	82	2	669	7.19
TOTAL	8059	1237	15	9311	100.00

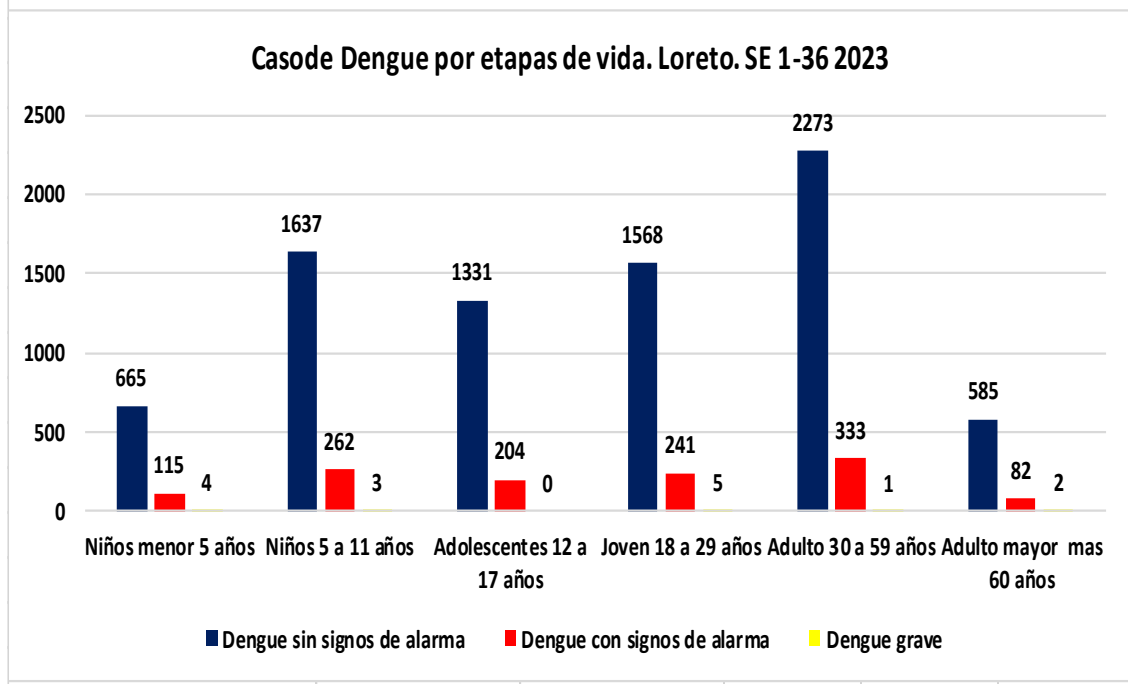
} 28.85%

} 47.48%

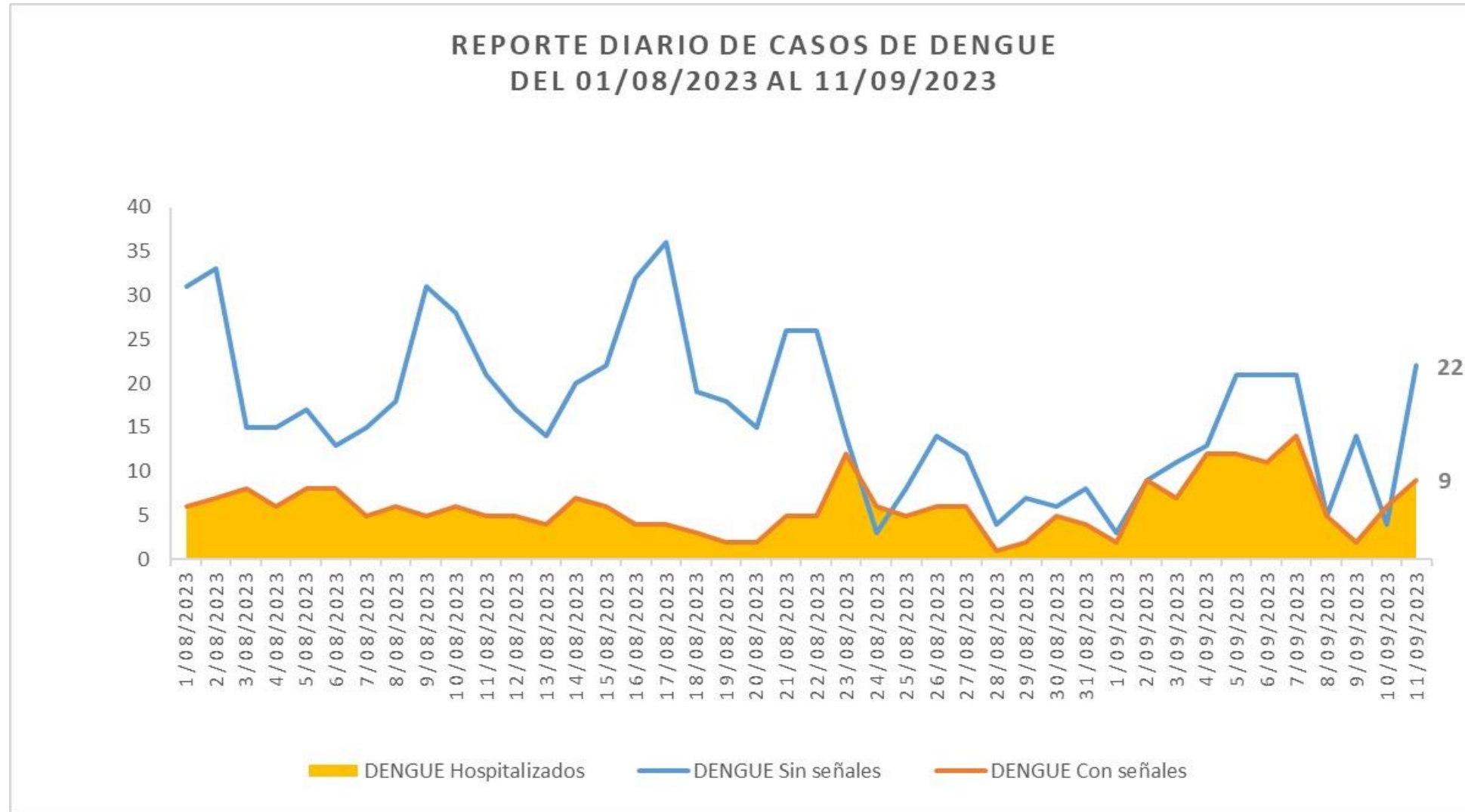
Hasta la SE 36-2023, del total de los casos de dengue, la etapa de vida niño (0 a 11 años) concentra el **28.85%** de los casos, seguido de la etapa de vida adulto con **(28%)**. El **47.48%** de la población económicamente activa es afectada por el dengue.

Fallecidos

Se reporta 4 fallecidos por Dengue Grave: 2 Confirmados procedentes del distrito de Vargas Guerra provincia de Ucayali y del distrito de Manseriche en la provincia Datem del Marañón y 02 casos probables del distrito de Lagunas en la provincia de Alto Amazonas y el distrito de San Juan Bautista en la provincia de Maynas. En el 2022 hasta la SE. 35, se reportaron 8 fallecidos.



Casos de Dengue según tipo y Hospitalizados . GERESA Loreto – Agosto-Setiembre 2023. (Corte 11/09/2023)





GERESA
GERENCIA REGIONAL
DE SALUD LORETO

DIAGNÓSTICO DEL VIRUS DE DENGUE

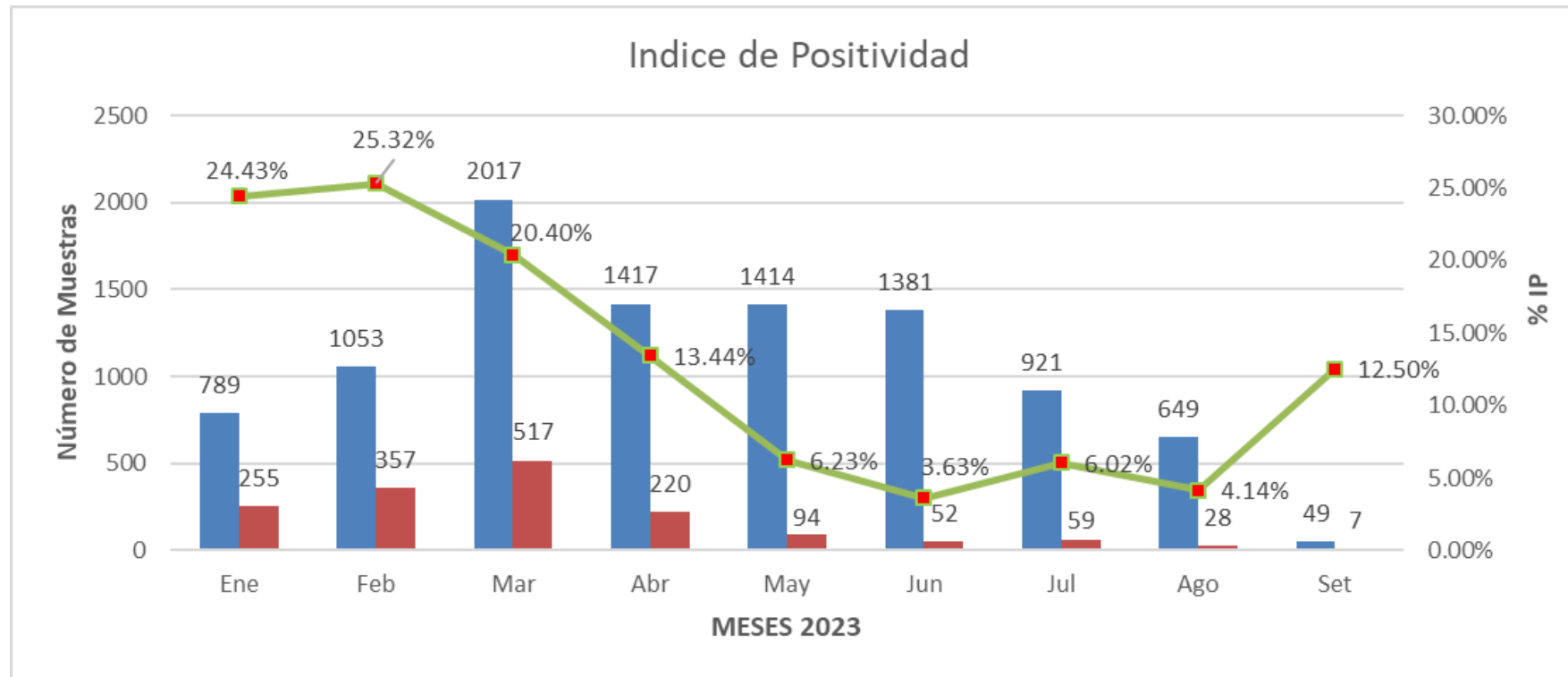
LABORATORIO DE REFERENCIA REGIONAL DE LORETO

UNIDAD DE VIROLOGIA

**REPORTE N°25: SE40.2022 A LA SE35.2023
(Corte 02.SEPTIEMBRE.2023)**



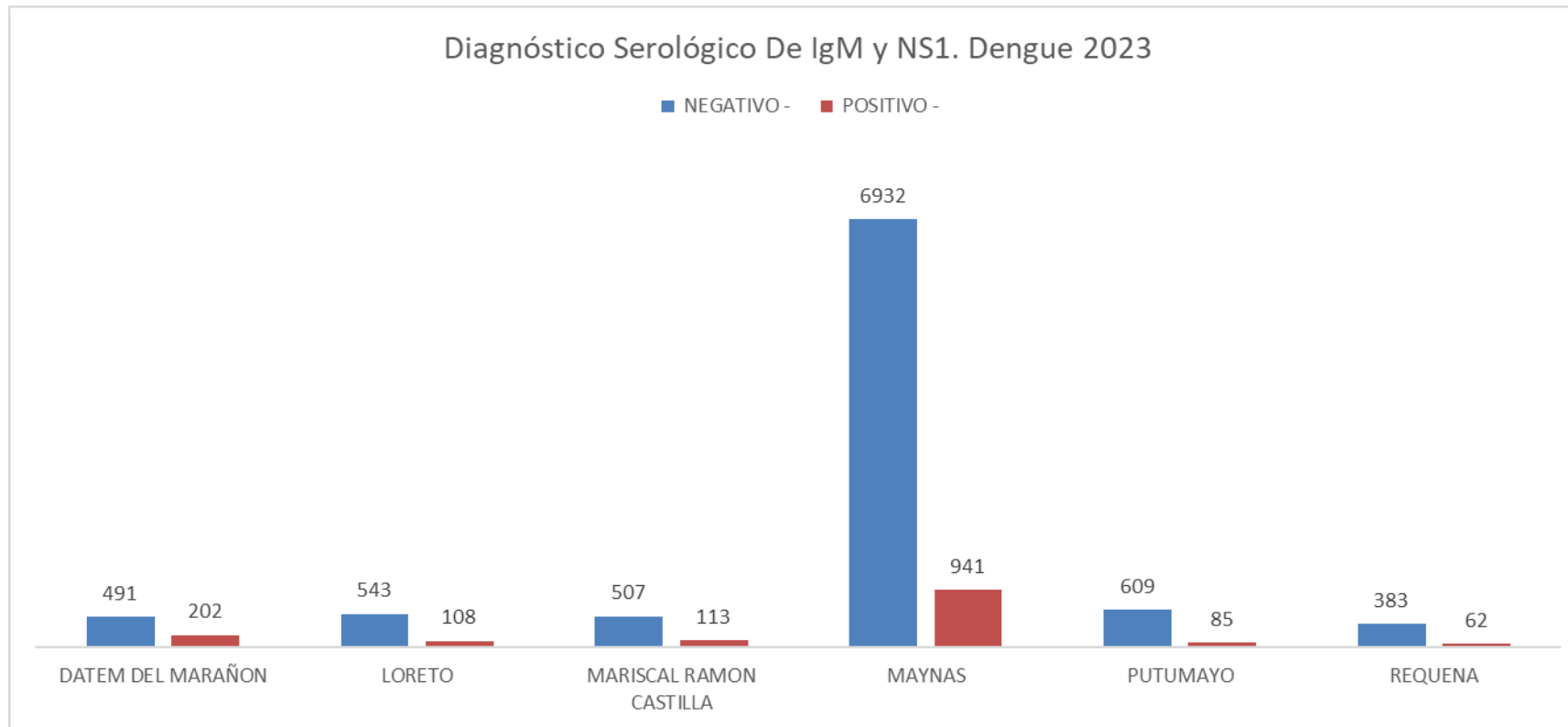
IP DEL DIAGNÓSTICO SEROLOGICO IgM Y NS1 VIRUS DENGUE, POR MESES, SE40-2022 A LA SE35-2023(CORTE 02.09.2023)



Fuente: NetLabv.2

El índice de positividad representa el porcentaje de resultados positivos en relación al número total de pruebas realizadas. En general, los resultados indican un incremento de la positividad entre los meses de agosto y septiembre.

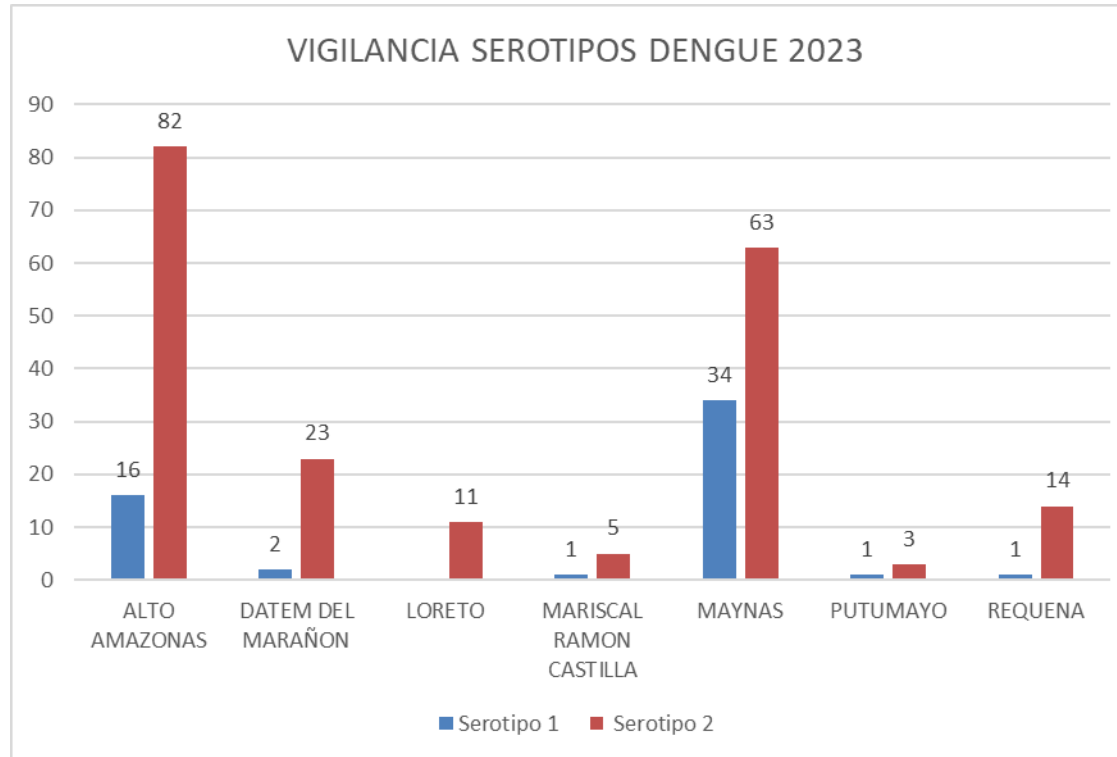
DIAGNÓSTICO SEROLÓGICO IgM Y NS1 VIRUS DENGUE POR PROVINCIAS, (Corte 02.09.2023)



Fuente: NetLabv.2

La provincia de Maynas es la que remite mayor número de muestras al Laboratorio (LRRL), con corte del 02.09.2023

VIGILANCIA DE SEROTIPOS DE DENGUE POR PROVINCIAS (CORTE 02.09.2023)



Fuente: NetLabv.2

Se observa la presencia de los serotipos 1 y 2 en las provincias de Alto Amazonas, Datem del Marañón, Mariscal Ramón Castilla, Maynas, Putumayo y Requena.
En la provincia de Loreto, se encuentra circulando solo el serotipo 2.

DIAGNÓSTICO SEROLOGICO IgM Y NS1 VIRUS DENGUE, PROCESADOS EN LAS PROVINCIAS DE CONTAMANA Y ALTO AMAZONAS. CORTE 02.09.2023

Diagnostico Serologico NS1 y IgM de Dengue (02.09.2023)				
PROVINCIAS	DISTRITO	NEGATIVO	POSITIVO	TOTAL
ALTO AMAZONAS	LAGUNAS	70	4	74
	YURIMAGUAS	11	1	12
	Total	81	5	86
UCAYALI	CONTAMANA	21	0	21
	INAHUAYA	4	0	4
	Total	25	0	25

Fuente: NetLabv.2

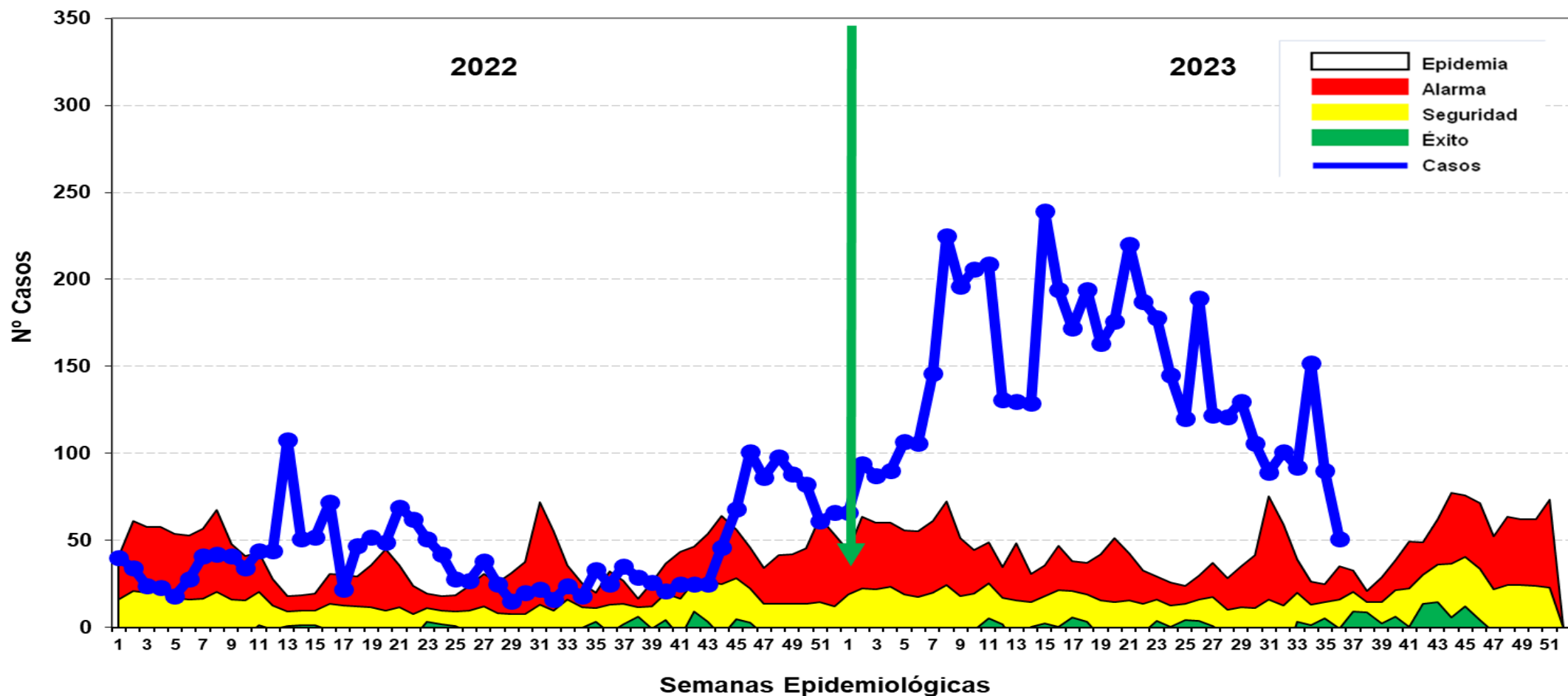
Del 01 de agosto hasta el 02 de septiembre, las provincias de Alto Amazonas y Contamana procesaron un total de 86 y 25 muestras respectivamente. Registrándose casos positivos solo en la Provincia de Alto Amazonas.



LEPTOSPIROSIS

Gestión de Servicio Social

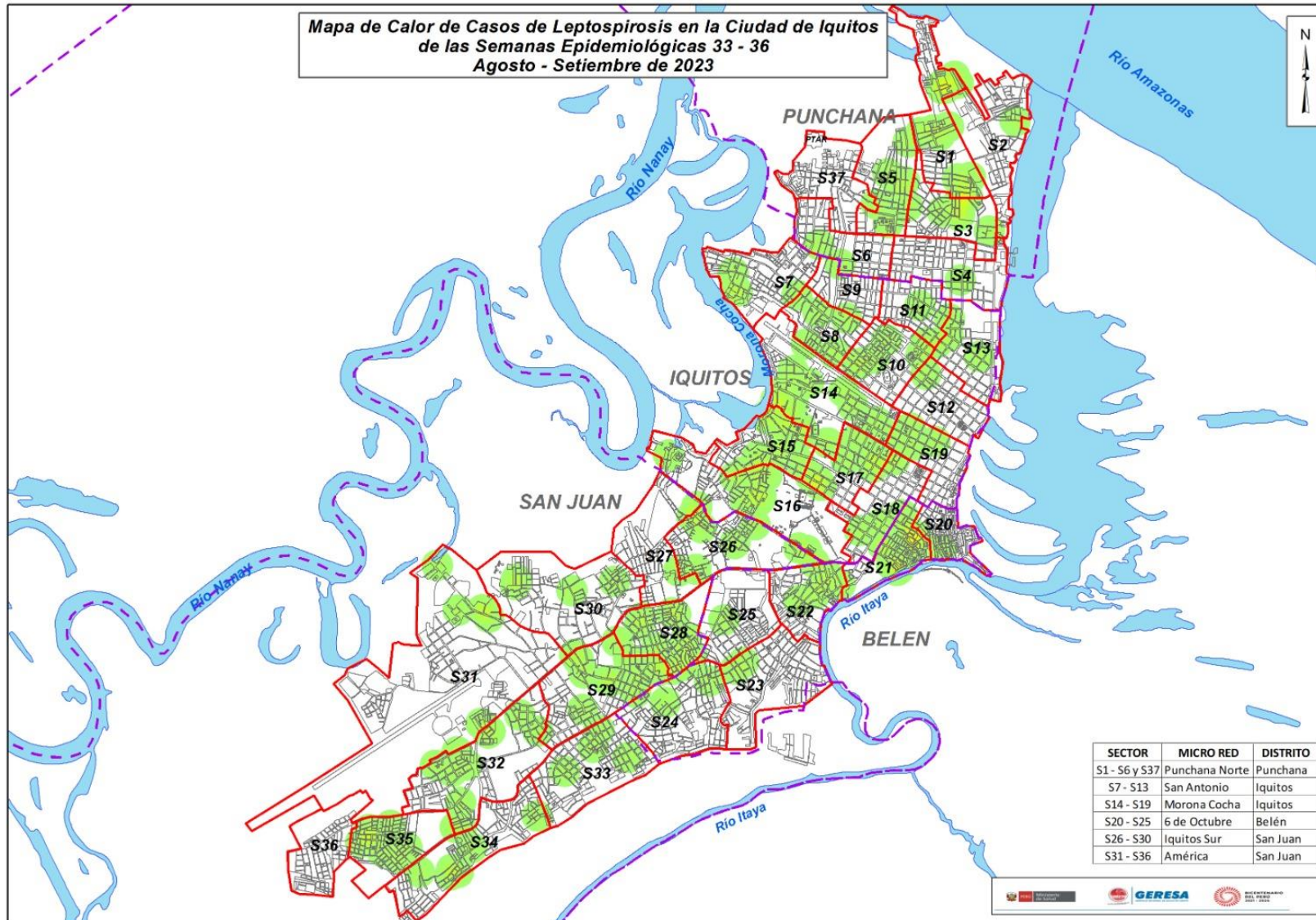
CANAL ENDÉMICO DE LEPTOSPIROSIS EN LORETO. AÑOS 2022 (SE 01-52) - 2023 (SE. 1- 36)



Fuente: Base de datos del Noti Web de la Dirección de Epidemiología- GERESA Loreto

Hasta la SE 36- 2023 se reportó 5,153 casos de Leptospirosis, 750 casos confirmados (MAT) y 4,403 se encuentran como Probables a espera de resultados MAT para su clasificación. En relación al año 2022, el reporte de casos para el presente año se incrementó 3 veces más en el mismo periodo. Los casos se mantiene desde fines del 2022 hasta la presente semana en **zona de EPIDEMIA**, con un descenso oscilante en las últimas 5 semanas epidemiológicas.

Mapa de calor de Leptospirosis en Iquitos ciudad, Región Loreto SE 33-36 2023



El mapa representa la concentración de casos, cada caso en un radio de 200 m.

A medida que se concentran los casos, tiende a cambiar pasando por el color verde, amarillo y rojo según se detalla:

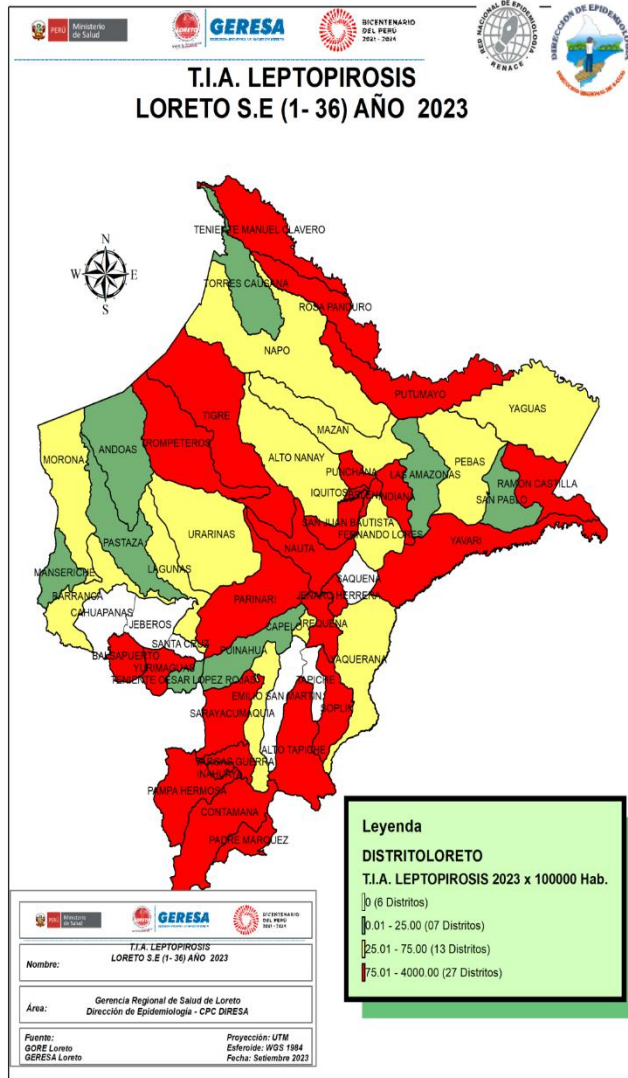
Verde : Casos aislados

Amarillo: Casos relativamente cercanos en un radio de 200 m.

Rojo : Casos cercanos en un radio menor de 200 m.

Se puede observar que no existe concentración de casos en los cuatro distritos.

Casos de Leptospirosis por distritos y semanas epidemiológicas, Región Loreto SE 01-36 2023



N° DISTRITO	1-19	20	21	22	23	24	25	26	27	28	29	30	31	32	33	34	35	36	Total	%	% Acumulado
1 SAN JUAN BAUTISTA	587	33	28	24	36	35	25	15	28	20	12	9	16	21	26	32	24	10	981	19.04	19.04
2 PUNCHANA	389	40	51	52	51	22	19	85	26	18	9	7	15	11	15	14	16	6	846	16.42	35.46
3 IQUITOS	217	19	33	19	23	36	24	25	9	21	23	23	19	23	14	16	19	23	586	11.37	46.83
4 CONTAMANA	267	23	23	32	16	22	20	37	18	20	20	13	10	12	9	18	8	5	573	11.12	57.95
5 NAUTA	218	8	19	18	15	7	6	3	15	14	33	40	13	12	5	43	6	6	475	9.22	67.16
6 BELEN	240	18	12	18	17	17	22	12	11	9	5	5	11	8	7	16	6	6	440	8.54	75.70
7 YURIMAGUAS	253	1	1		3	2	1	3		2	5	2		2	2	2	2		281	5.45	81.16
8 RAMON CASTILLA	235	9	2	5	2						1			1					255	4.95	86.11
9 JENARO HERRERA	108	7	34	5															154	2.99	89.09
10 PUTUMAYO	127	5	3					1		3	2								141	2.74	91.83
11 REQUENA	89	7	5	5	2		1	2	4	2	2			6	7	4	1		137	2.66	94.49
12 SARAYACU	31		7	1		1				5	4								49	0.95	95.44
13 INDIANA	9	2	1	2			1	2	3	3	4		4	3	4	4	1		43	0.83	96.27
14 PARINARI	26										1								27	0.52	96.80
15 YAVARI	2			4	10											1	1		18	0.35	97.15
16 PAMPA HERMOSA	2					1		1	5	1	5	1					1	1	18	0.35	97.50
17 VARGAS GUERRA	6	1			1		1	1	1	2	2	2			1	1			16	0.31	97.81
18 BALSAPUERTO	8		1	2		1		1	2										15	0.29	98.10
19 MAZAN	7									1		1							9	0.17	98.27
20 TROMPETEROS	5				1						1				1		1		9	0.17	98.45
21 TIGRE	5							1									2		8	0.16	98.60
22 NAPO	5																1		6	0.12	98.72
23 URARINAS	4											1							6	0.12	98.84
24 PEBAS	6														1				6	0.12	98.95
25 LAGUNAS	2									1		2							5	0.10	99.05
26 FERNANDO LORES	3	1																	5	0.10	99.15
27 BARRANCA	3									1							1		5	0.10	99.24
28 INAHUAYA	3														1				4	0.08	99.32
29 ALTO TAPICHE	3															1			4	0.08	99.40
30 ANDOAS	3				1														4	0.08	99.48
31 PADRE MARQUEZ	3																		3	0.06	99.53
32 MAQUIA	2	1																	3	0.06	99.59
33 TENIENTE MANUEL CLAVE	2	1																	3	0.06	99.65
34 MORONA	1										1								2	0.04	99.69
35 ALTO NANAY	2																		2	0.04	99.73
36 SAN PABLO	1																		2	0.04	99.77
37 LAS AMAZONAS	2													1					2	0.04	99.81
38 SOPLIN	0								1										1	0.02	99.83
39 PUINAHUA	1																		1	0.02	99.84
40 PASTAZA	0					1													1	0.02	99.86
41 YAQUERANA	1																		1	0.02	99.88
42 YAGUAS	1																		1	0.02	99.90
43 ROSA PANDURO	1																		1	0.02	99.92
44 CAPELO	1																		1	0.02	99.94
45 MANSERICHE	1																		1	0.02	99.96
46 TORRES CAUSANA	1																		1	0.02	99.98
47 TENIENTE CESAR LOPEZ ROJAS	1																		1	0.02	100.00
Total general	2884	176	220	187	178	145	120	189	122	121	130	106	89	101	92	152	90	51	5153	100.00	

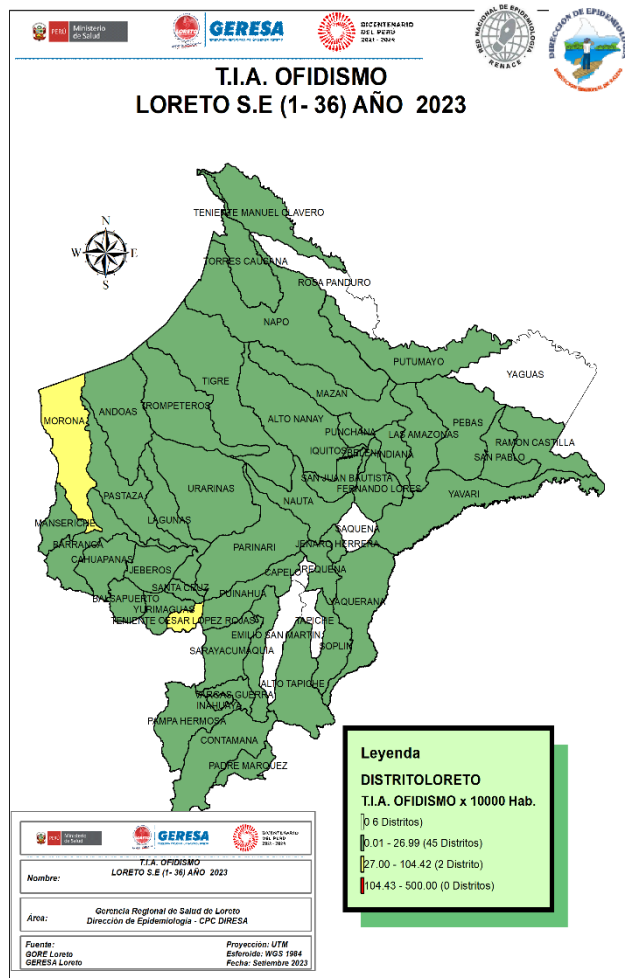
Hasta la SE 36-2023, 47 distritos han reportado casos de Leptospirosis; **El 81.16%** se concentra en 7 distritos, siendo los tres primeros: San Juan Bautista (19.04%), Punchana (16.42%), Iquitos (11.37%). Se registran 3 defunciones por este daño: 2 confirmados de los distritos Putumayo y Punchana y 1 probable de Contamana.



Gestión de Servicio Social

OFIDISMO

Casos de Ofidismo por semanas epidemiológicas y distritos, Región Loreto, SE 01-36. 2023



N° DISTRITO	1-19	20	21	22	23	24	25	26	27	28	29	30	31	32	33	34	35	36	Total	%	% Acumulado
1 YURIMAGUAS	28				1	1	1		1	1		2	1	1	1	2	3	2	45	10.27	10.27
2 BALSAPUERTO	17	2	2					1											22	5.02	15.30
3 TENIENTE CESAR LOPEZ R	8	1		3		2			1	1	1			2			1		20	4.57	19.86
4 SAN JUAN BAUTISTA	10		1	1		1		1	1		1		1		1	2			20	4.57	24.43
5 PUNCHANA	12			1			2	1	2								1		19	4.34	28.77
6 CONTAMANA	13	1	1						3							1			19	4.34	33.11
7 MORONA	11		1			1	2						2	1	1				19	4.34	37.44
8 MANSERICHE	8	1				1					1	1	1	2	1	1			17	3.88	41.32
9 RAMON CASTILLA	9						2	1						2	1	1			16	3.65	44.98
10 NAPO	10			1								1	1	1				2	16	3.65	48.63
11 PASTAZA	9		1		1		1								1				13	2.97	51.60
12 BELEN	5			1				1	1					1	1	2			13	2.97	54.57
13 MAZAN	10									1						1			12	2.74	57.31
14 NAUTA	6		1	1						1	2	1							12	2.74	60.05
15 TORRES CAUSANA	8									1						1			10	2.28	62.33
16 BARRANCA	8		1										1						10	2.28	64.61
17 VARGAS GUERRA	7					1										1			9	2.05	66.67
18 ANDOAS	3					2	1				1		1	1					9	2.05	68.72
19 URARINAS	4				1		1											1	8	1.83	70.55
20 LAGUNAS	5									1	1	1							8	1.83	72.37
21 SAN PABLO	2									1		2	1			1			8	1.83	74.20
22 YAVARI	3							1				2						1	8	1.83	76.03
23 FERNANDO LORES	3				1					1	1						1	1	7	1.60	77.63
24 INDIANA	3		1	1	1		1												7	1.60	79.22
25 JEBEROS	2		1				1							1		1		1	7	1.60	80.82
26 PEBAS	4					1												1	6	1.37	82.19
27 TIGRE	4				1		1												6	1.37	83.56
28 SARAYACU	3		1								1						1		6	1.37	84.93
29 PUINAHUA	3										2					1			6	1.37	86.30
30 PARINARI	4																	1	5	1.14	87.44
31 REQUENA	1		1									1			1	1			5	1.14	88.58
32 MAQUIA	1	1											1	1					5	1.14	89.73
33 CAHUAPANAS	2										1							2	5	1.14	90.87
34 LAS AMAZONAS	3												1				1		5	1.14	92.01
35 PAMPA HERMOSA	2				1						1							1	5	1.14	93.15
OTROS DISTRITOS	11	1	3	0	0	2	0	0	1	2	1	1	2	0	0	0	2	3	30	6.85	100.00
Total general	243	7	15	12	5	13	11	6	13	13	15	10	12	13	10	16	10	14	438	100.00	

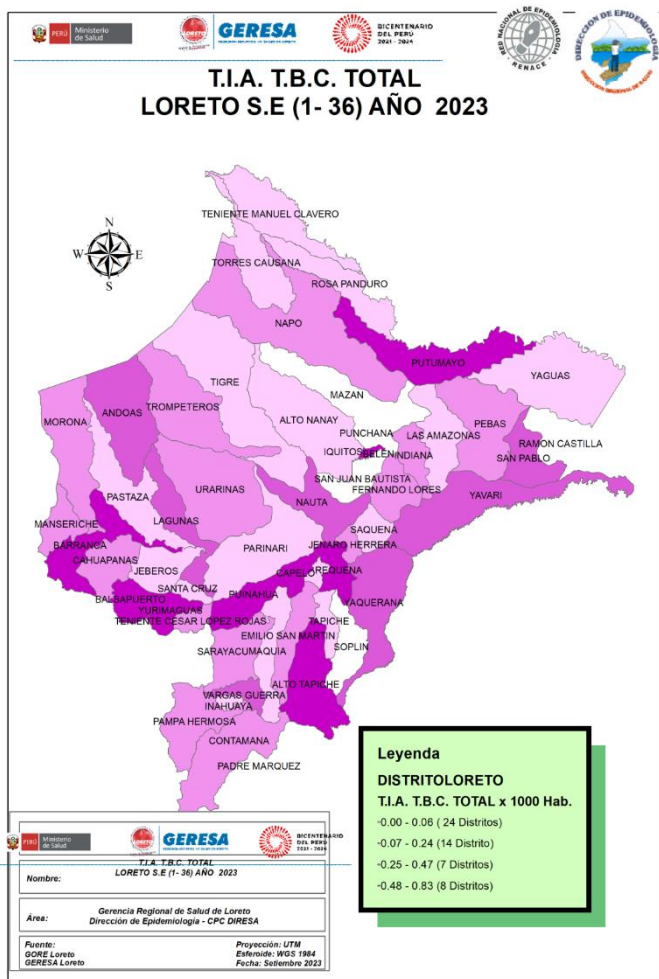
Hasta la SE 36-2023, 47 distritos han reportados 438 casos de ofidismo; El **80.82%** se concentra en 25 distritos siendo los 4 principales: Yurimaguas (10.27%), Balsapuerto (5.02%), Teniente Cesar López Torres y San Juan Bautista con (4.73%). Se ha registrado hasta la semana 36, cuatro defunciones en los distritos de Andoas, San Pablo, Torres Causana y Manseriche.



Gestión de Servicio Social

TUBERCULOSIS

Casos de Tuberculosis, Reglón Loreto, Año 2023 (SE 01-36)



N°	DISTRITO	MENINGITIS TUBERCULOSIS EN < 5	TBC ABANDONO RECUPERADO	TBC MONORESISTENTE	TBC POLIRESISTENTE	TBC PULMONAR C/CONF. BACTERIOL	TBC PULMONAR S/CONF. BACTERIOL	TBC RECAIDA	TUBERCULOSIS EXTRAPULMONAR	Total	%	% Acumulado
1	SAN JUAN BAUTISTA			4	1	89	45	3	10	152	22.29	22.29
2	PUNCHANA	1	1			52	54	1	11	120	17.60	39.88
3	BELEN	1		1		54	28		8	92	13.49	53.37
4	IQUITOS	1		1		47	24		12	85	12.46	65.84
5	YURIMAGUAS					46	14		7	70	10.26	76.10
6	RAMON CASTILLA					17	9		1	27	3.96	80.06
7	REQUENA		3			14	1	1	2	21	3.08	83.14
8	NAUTA					9	4		2	15	2.20	85.34
9	MAZAN		1			9	1	2	1	14	2.05	87.39
10	BALSAPUERTO					4	7			11	1.61	89.00
11	BARRANCA					10				10	1.47	90.47
12	ANDOAS					6				6	0.88	91.35
13	PADRE MARQUEZ					3	2	1		6	0.88	92.23
14	CONTAMANA					2	2		1	5	0.73	92.96
15	LAGUNAS					2	2		1	5	0.73	93.70
16	SAN PABLO					3	1			4	0.59	94.28
17	YAVARI					2		1		3	0.44	94.72
18	PUTUMAYO					3				3	0.44	95.16
19	PUINAHUA					3				3	0.44	95.60
20	VARGAS GUERRA					2				2	0.29	95.89
21	SARAYACU					2				2	0.29	96.19
22	NAPO					2				2	0.29	96.48
23	PEBAS						2			2	0.29	96.77
24	TROMPETEROS					1	1			2	0.29	97.07
25	FERNANDO LORES	1				1				2	0.29	97.36
26	CAHUAPANAS					2				2	0.29	97.65
27	CAYNARACHI					2				2	0.29	97.95
28	EMILIO SAN MARTIN					1				1	0.15	98.09
29	MORONA					1				1	0.15	98.24
30	LIMA						1			1	0.15	98.39
31	PAMPA HERMOSA						1			1	0.15	98.53
32	AGUAS VERDES						1			1	0.15	98.68
33	ALTO TAPICHE		1							1	0.15	98.83
34	URARINAS						1			1	0.15	98.97
35	INDIANA					1				1	0.15	99.12
36	YAQUERANA					1				1	0.15	99.27
37	JENARO HERRERA					1				1	0.15	99.41
38	CHAO						1			1	0.15	99.56
39	SOPLIN					1				1	0.15	99.71
40	MANSERICHE					1				1	0.15	99.85
41	TEN CESAR LOPEZ R.					1				1	0.15	100.00
Total general		4	6	6	4	395	202	9	56	682	100.00	

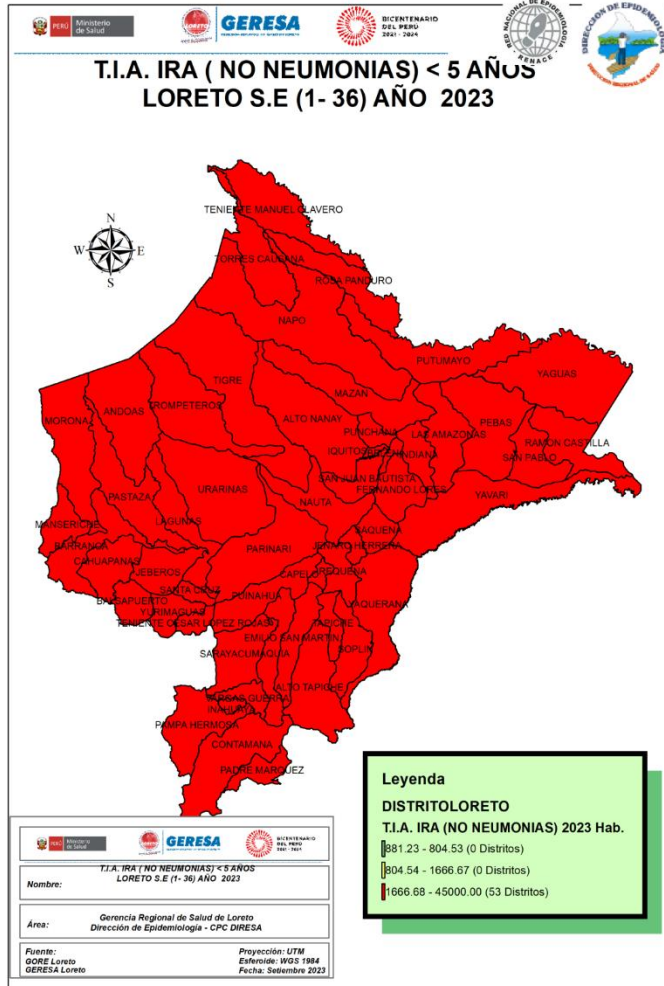
Hasta la SE 36 del año 2023, 41 distritos han notificado 682 casos de TBC: **EL 80.06%** se concentra en 6 distritos, siendo la mayor proporción en tres distritos: San Juan Bautista (20.2%), Punchana (17.6%) e Iquitos (13.4%); El mayor número de casos corresponde a TBC con confirmación bacteriológica: 57.9% (395 casos).



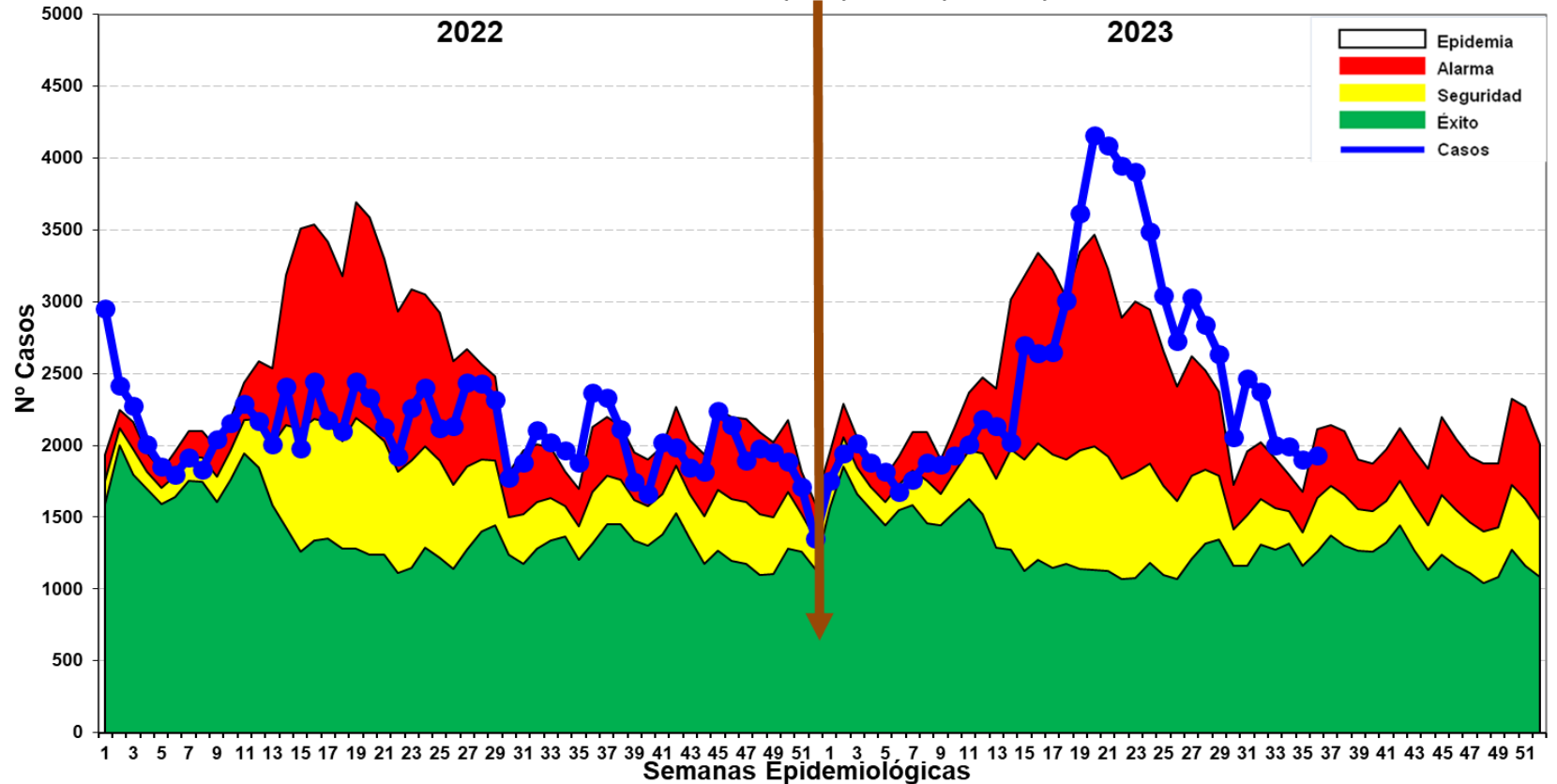
Gestión de Servicio Social

IRAS

Infecciones Respiratorias Agudas No Neumonías en menores de 5 años, Región Loreto. Año 2022 (1-52). 2023 (SE 01-36).



CANAL ENDÉMICO DE ATENCIONES POR INFECCIONES RESPIRATORIA AGUDAS EN MENORES DE 05 AÑOS REPORTADOS EN LA REGIÓN LORETO. AÑOS 2022 (1-52) - 2023 (SE 1-36)

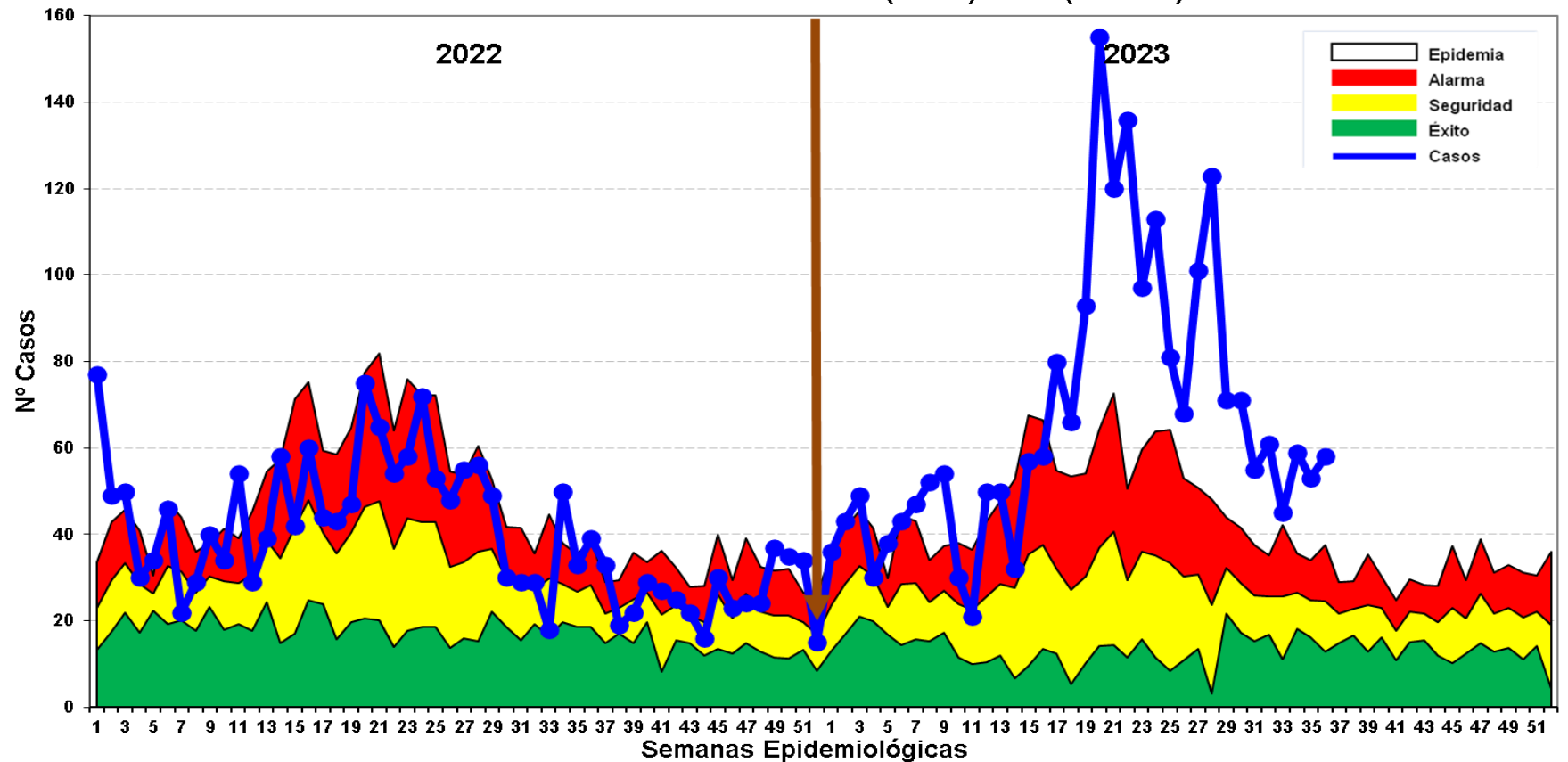
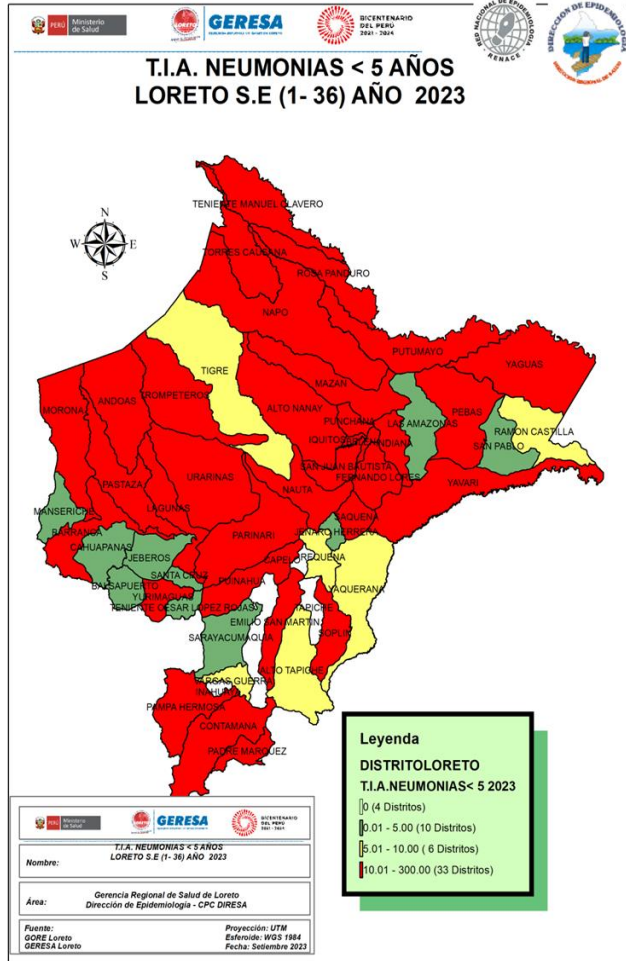


Epidemiología- GERSA Loreto

Hasta la SE. 36-2023, se han reportado 90,090 episodios de IRA no neumonías en niños < 5 años: 4,273 (4.8%) en niños menores de 2 meses; 24,920 (27.6%) en niños de 2 a 11 meses, 60,097 (67.6%) en niños de 1 a 4 años. Los 53 distritos se encuentran en alto riesgo. En el canal endémico se observa un descenso progresivo ubicándose **en zona de ALARMA**.

Neumonías en menores de 5 años, Región Loreto, Año 2022. SE 1-52. 2023 (SE-01-36)

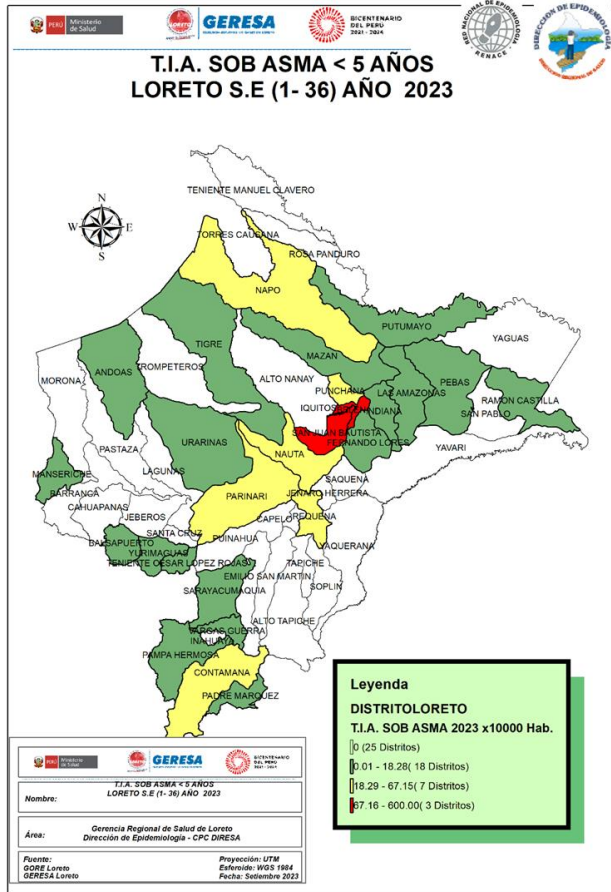
CANAL ENDEMICO DE ATENCIONES POR NEUMONIAS EN MENORES DE 05 AÑOS REPORTADOS EN LA REGION LORETO. AÑOS 2022 (1 - 52) - 2023 (SE 1- 36)



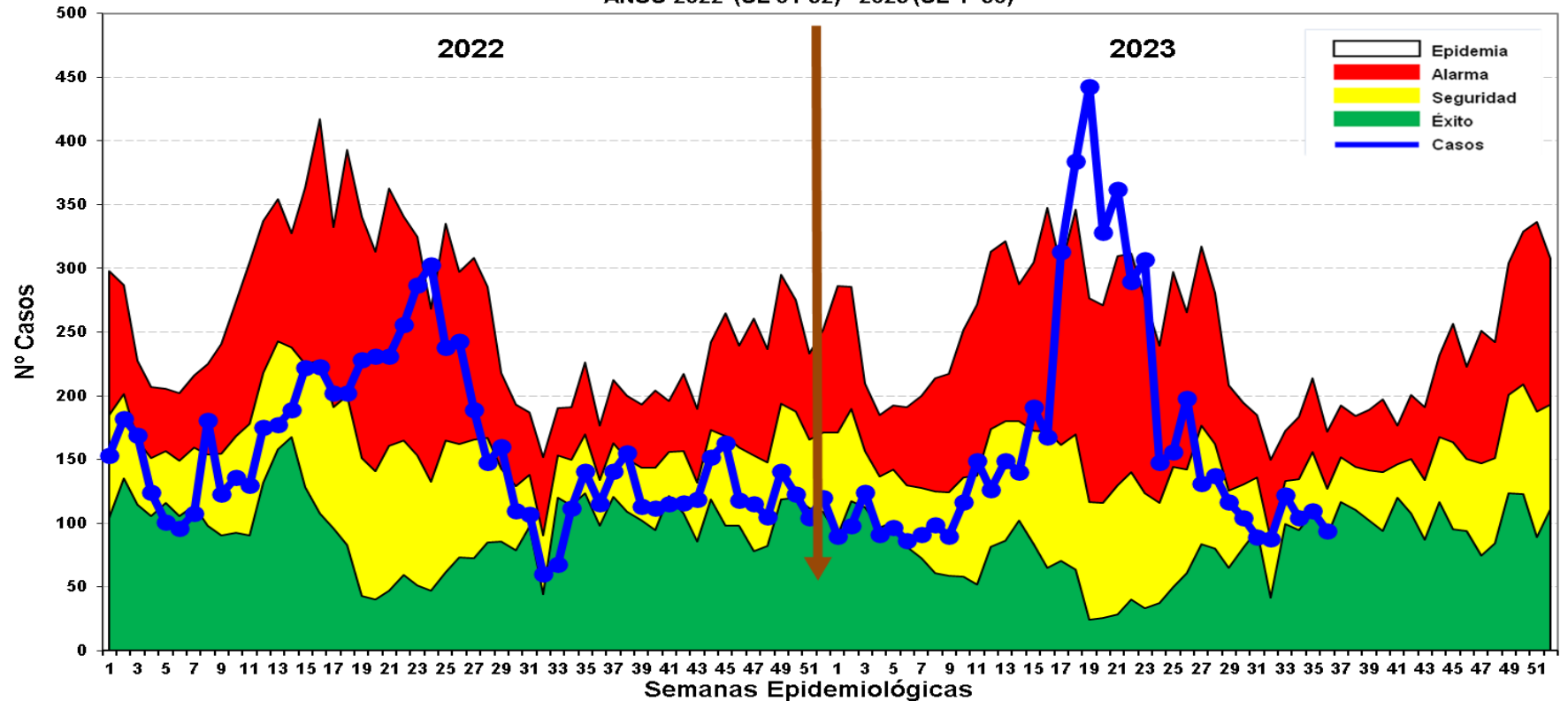
Fuente: Base de datos del Noti Web de la Dirección de Epidemiología- GERESA Loreto

Hasta la SE. 36 del 2023, se han registrado 2,396 episodios total de Neumonía; 1,831 (76.4%) son episodios de Neumonía y 565 (23.6%) son episodios de Neumonía Grave. Hay incremento de casos dentro de la zona epidémica (SE17 a la SE19), luego hay una disminución progresiva, permaneciendo hasta la presente semana en zona epidémica. **Hasta la SE 36 hay 12 defunciones Extrahospitalarias y 12 Intrahospitalarias.**

SOB-ASMA en menores de 5 años, Región Loreto, 2022. SE 1-52 y 2023 (SE 01-36)



CANAL ENDÉMICO DE ATENCIONES POR SÍNDROME DE OBSTRUCCIÓN BRONQUIAL AGUDO (SOB)/ASMA EN MENORES DE 05 AÑOS REPORTADOS EN LA REGIÓN LORETO. AÑOS 2022 (SE 01-52) - 2023 (SE 1- 36)



Fuente: Base de datos del Noti Web de la Dirección de Epidemiología- GERESA Loreto

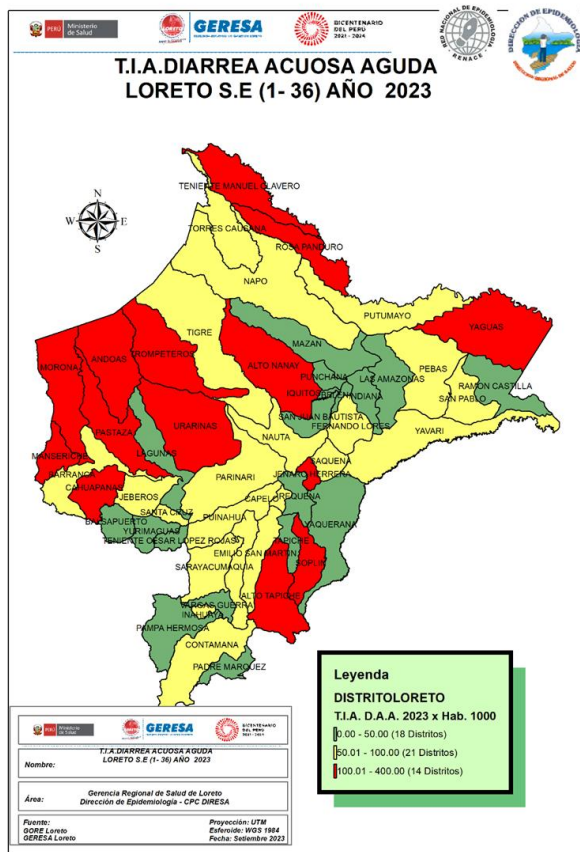
Hasta la SE 36 del 2023, se han notificado 5,804 casos de Síndrome de Obstrucción Bronquial/ASMA en menores de 5 años; 5,931 (42.56%) episodios en niños menores de 2 años y 3,407 (57.44%) en niños de 2 a 4 años, desde la SE10 e observa un incremento progresivo de los casos de SOB/ASM hasta llegar a zona epidémica, luego desciende ubicándose hasta la presente semana entre las zonas de **SEGURIDAD Y ÉXITO**.



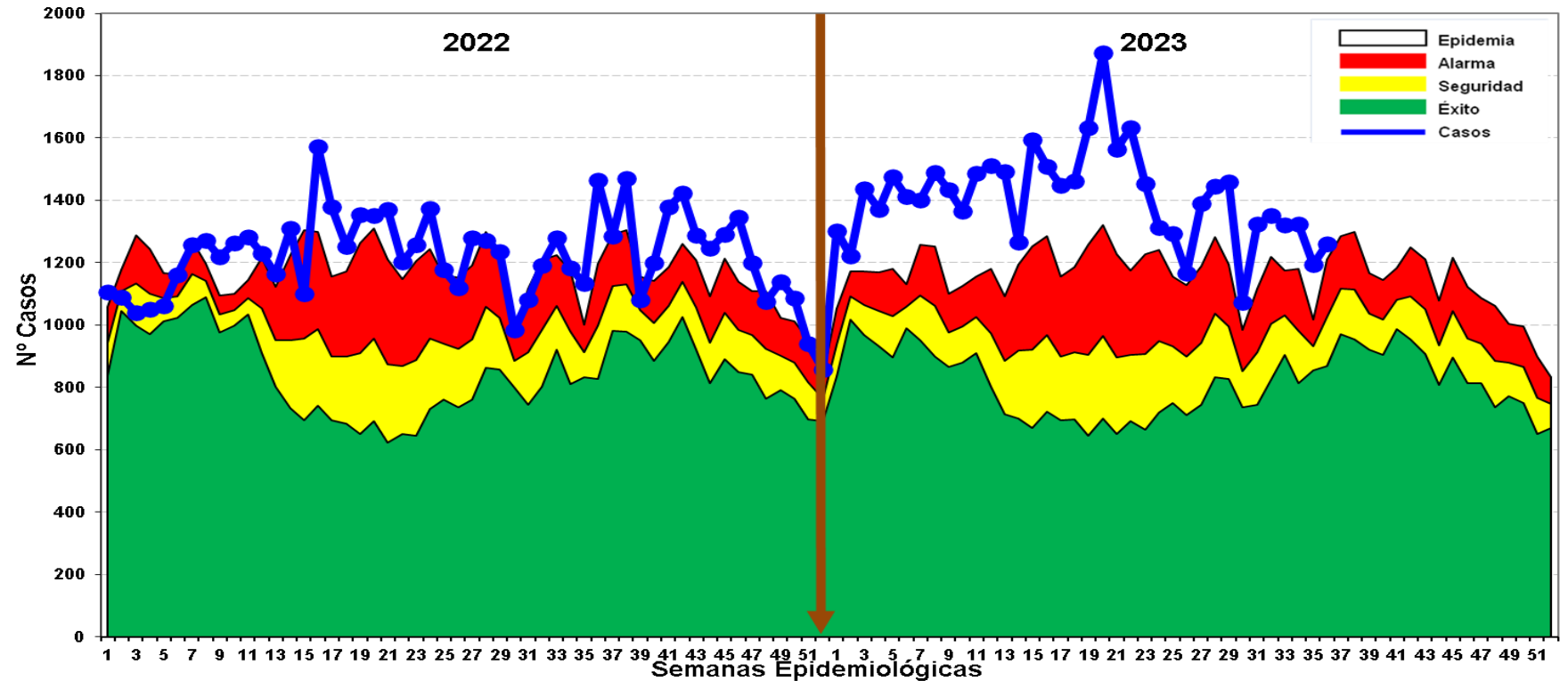
Gestión de Servicio Social

EDAS

Enfermedades Diarrelcas Agudas Acuosa, Región Loreto, AÑO 2022 (SE 1-52) y Año 2023 (SE 01-36)

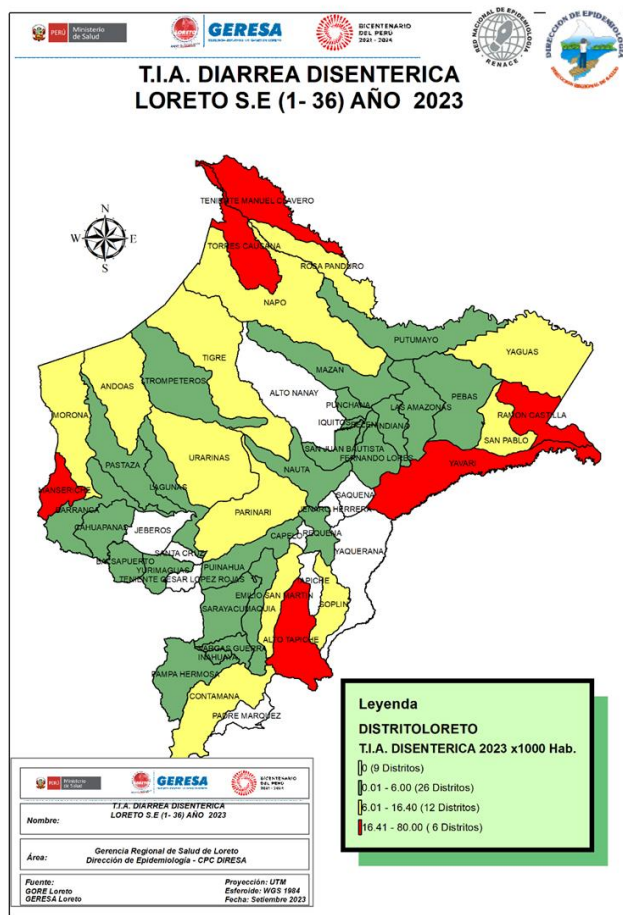


CANAL ENDÉMICO DE ATENCIONES POR ENFERMEDADES DIARREICAS ACUOSAS AGUDAS EN LA REGIÓN LORETO. AÑOS 2022 (SE 01 52 -) - 2023 (SE 1-36)

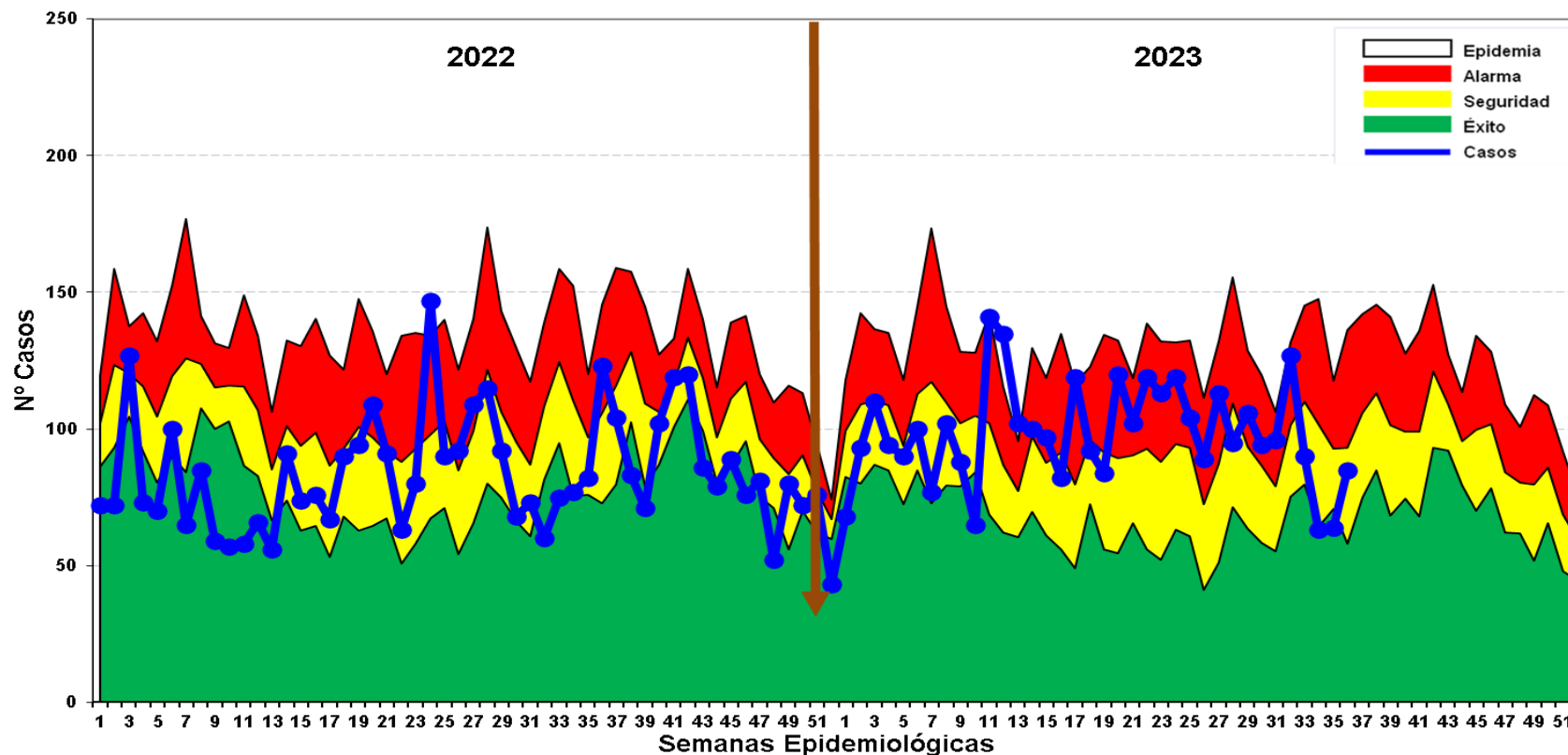


Hasta la SE.36 se reportan 50,754 atenciones por EDA's Acuosa en la región Loreto: 5,689 (11.2%) atenciones en menores de 01 año, 18,102 (35.6%) atenciones de 01 a 04 años y 26,963 (53.2%) atenciones de 05 a más años. Desde las primeras semanas epidemiológicas del año 2023 los casos se ubican en la Zona de **ALARMA y EPIDEMIA** con un descenso progresivo en las últimas 2 semanas. Se reportan 16 defunciones: 5 menores de 1 año, 10 niños entre 1 a 4 años y 1 mayor a 5 años, procedentes de Andoas, Morona y Lagunas respectivamente.

Enfermedades Diarrelcas Disentéricas, Región Loreto, AÑO 2022 (SE 1-52) y Año 2023 (SE 01-36)



CANAL ENDÉMICO DE ATENCIONES POR ENFERMEDADES DIARREICAS DISENTERICAS EN LA REGIÓN LORETO. AÑOS 2022(1-52) - 2023 (SE 36)



Fuente: Base de datos del Noti Web de la Dirección de Epidemiología- GERESA Loreto

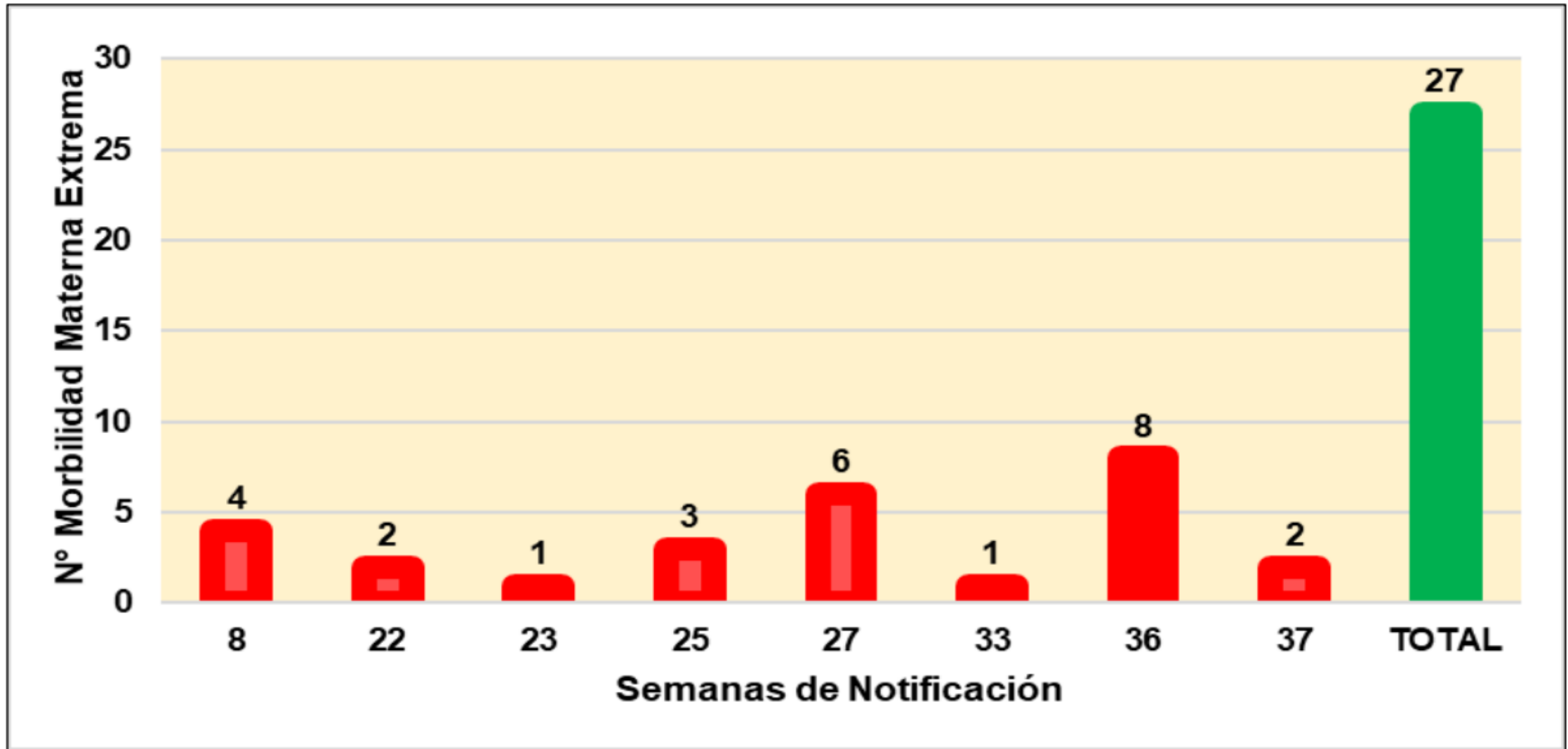
Hasta la SE 36 del año 2023, se han notificado 3,538 atenciones por Diarrea Disentérica, de los cuales 338 (9.6%) atenciones corresponde a <1 año, 1,248 (25.3%) atenciones de 1 a 4 años y 1,952 (55.1%) atenciones de 5 a más años. Los casos se ubican en la mayoría de las semanas epidemiológicas entre la zona de ALARMA y SEGURIDAD, hay un descenso en las últimas 3 semanas, estando en la última semana en zona de SEGURIDAD. Se reporta 2 defunciones procedente del distrito Andoas y Yurimaguas.



Gestión de Servicio Social

MORBILIDAD MATERNA

NÚMERO DE CASOS DE MORBILIDAD MATERNA EXTREMA NOTIFICADOS POR SEMANAS EPIDEMIOLÓGICAS. III.1 HOSPITAL REGIONAL DE LORETO. GERESA LORETO.2023*



NÚMERO DE CASOS DE MORBILIDAD MATERNA EXTREMA NOTIFICADOS SEGÚN PROVINCIAS Y DISTRITOS DE PROCEDENCIA Y POR SEMANAS EPIDEMIOLÓGICAS.

III.1 HOSPITAL REGIONAL DE LORETO. GERESA LORETO.2023*

PROVINCIAS	DISTRITOS DE PROCEDENCIA	SEMANAS DE NOTIFICACIÓN								TOTAL	TOTAL PROVINCIAS	% PROVINCIAS
		8	22	23	25	27	33	36	37			
MAYNAS (10)	INDIANA		1							1	16	59.3
	IQUITOS		1							1		
	MAZAN				2			1		3		
	PUNCHANA	1				3		1		5		
	BELÉN						1	1		2		
	TORRES CAUSANA				1					1		
	SAN JUAN BAUTISTA							1		1		
	LAS AMAZONAS								1	1		
	NAPO							1		1		
REQUENA	REQUENA	2				2				4	4	14.8
LORETO	NAUTA	1						1		2	2	7.4
UCAYALI	CONTAMANA					1				1	2	7.4
	SARAYACU							1		1		
MARISCAL RAMÓN CASTILLA	PEBAS							1		1	2	7.4
	YAVARÍ								1	1		
DATEM DEL MARAÑÓN	BARRANCA			1						1	1	3.7
TOTAL		4	2	1	3	6	1	8	2	27	27	100.0

NÚMERO DE CASOS DE MORBILIDAD MATERNA EXTREMA NOTIFICADOS SEGÚN CAUSAS BÁSICAS DE INGRESO AL HOSPITAL. III.1 HOSPITAL REGIONAL DE LORETO. GERESA LORETO.2023*



Fuente: Dirección de Epidemiología GERESA Loreto- 2023 *hasta el 14 de septiembre 2023

Fuente: Dirección de Epidemiología GERESA Loreto- 2023 *hasta el 04 de septiembre 2023



Gestión de Servicio Social

MUERTE MATERNA

Número de Muertes Maternas(**Directas, Indirectas e incidentales**) según Provincias y distritos. Región Loreto 2023 (hasta la SE36)*

N°	PROVINCIAS	DISTRITOS	MUERTE MATERNA 2023			TOTAL
			DIRECTA	INDIRECTA	INCIDENTAL	
1	MAYNAS	SAN JUAN	1			5
2		BELEN		2		
3		FERNANDO LORES	1			
4		TORRES CAUSANA			1	
5	ALTO AMAZONAS	BALSAPUERTO	1			2
6		JEBEROS	1			
7	DATEM DEL MARAÑÓN	ANDOAS		1		3
8		MORONA	1			
9		MANSERICHE	1			
10	LORETO	NAUTA	1			1
11	UCAYALI	SARAYACU	1			1
12	REQUENA	EMILIO SAN MARTÍN	1			1
13		CAPELO	1			1
14	MARISCAL RAMÓN CASTILLA	RAMÓN CASTILLA	1			1
15	SAN MARTÍN	TARAPOTO		1		1
TOTAL			11	4	1	16

Fuente: Dirección de Epidemiología-GERESA Loreto-.2023 *Se ha considerado los casos de muertes maternas de clasificación directa e indirecta según norma técnica.

Estas son las 16 muertes maternas que se encuentran notificadas en el aplicativo Notiweb de epidemiología a nivel nacional: 14 ocurrieron en la región Loreto, 01 ocurrida en Tarapoto San Martín pero que procede de esta región. Solo las muertes maternas directas e indirectas están considerados para trabajar las Tasas y Razones de muertes maternas.

Número de Muertes Maternas (**Directas, Indirectas, Incidental**) según momento del fallecimiento y clasificación final. Región Loreto.

2022 y 2023 (Hasta la SE36)*

2022				2023				
Momento del Fallecimiento	Clasificación Final		Total	Momento del Fallecimiento	Clasificación Final			Total
	Directas	Indirectas			Directas	Indirectas	Incidental	
Embarazo	4	6	10	Embarazo	1	1	1	3
Parto	3	0	3	Parto	2		0	2
Puerperio	8	2	10	Puerperio	8	3	0	11
Total	15	8	23	Total	11	4	1	16

*hasta el 14 de septiembre 2023

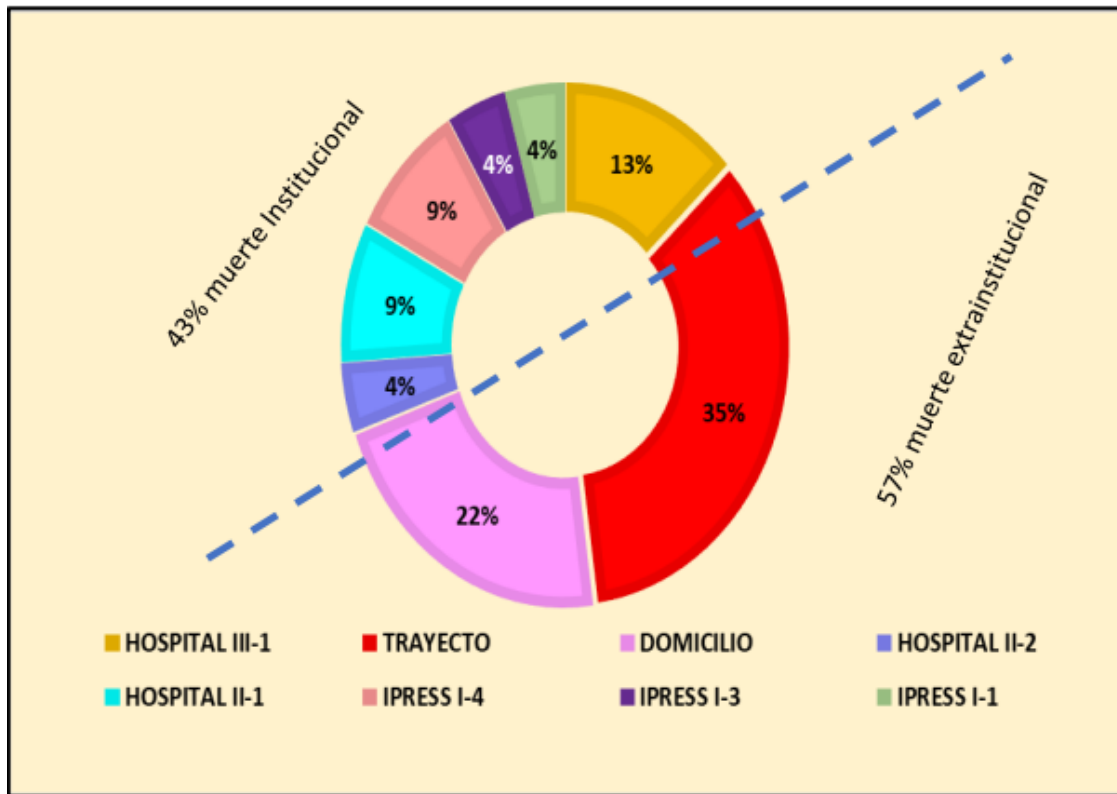
Fuente: Dirección de Epidemiología - GERESA Loreto. 2022 y 2023

Número y Porcentaje Muertes Maternas según causas de fallecimiento. Región Loreto. 2023 (Hasta la SE36)*

Causas del Fallecimiento	2023*	
	N°	%
Causas Directas	11	68.8
Hemorragias	6	37.5
Hipertensivas	3	18.8
Sepsis	2	12.5
Causas Indirectas	4	25.0
Apendicitis	1	6.3
Cardiopatía	1	6.3
Purpura trombocitopenica idiopatica	1	6.3
Tuberculosis	1	6.3
Causas Incidentales	1	6.2
Ahogamiento por inmersión en río	1	6.2
Total	16	100.0

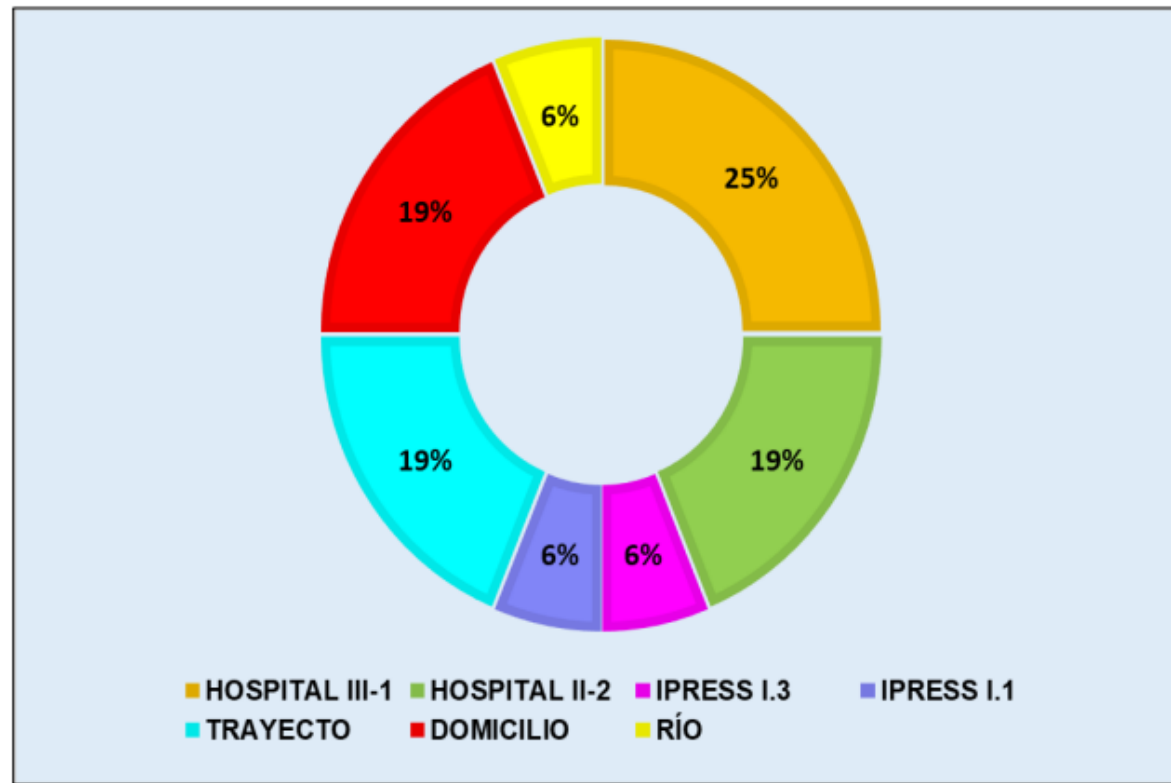
Porcentaje de Muertes Maternas Directas, Indirectas e incidentales según lugar de ocurrencia. Región Loreto. 2022 Y 2023 (hasta la SE36)*

2022: 23 MUERTES MATERNAS



2023: 15 MUERTES MATERNAS

56.0% Intrainstitucional
44.0% Extraintitucional



Fuente: Dirección de Epidemiología GERESA Loreto. 2022 y 2023

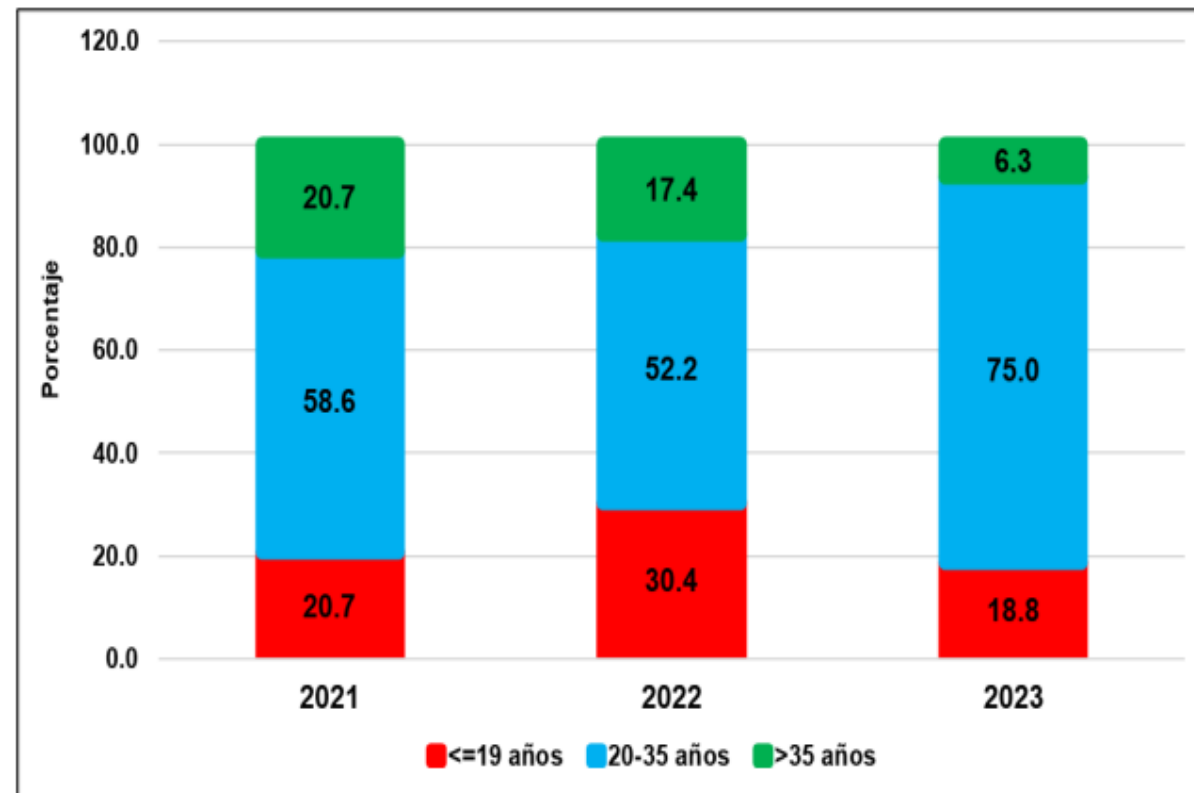
*hasta el 14 de septiembre 2023

Número de Muertes Maternas según etapas de vida- edades y tipo de Muertes Materna (**Directa, Indirecta e Incidental**). Región Loreto. 2023 (hasta la SE36)*

POR ETAPAS DE VIDA

ETAPAS DE VIDA	EDADES (AÑOS)	MM DIRECTA	MM INDIRECTA	MM INCIDENTAL	TOTAL POR EDADES	TOTAL POR ETAPAS
ADOLESCENTE	14	1			1	2
	16	1			1	
JOVEN	19	1			1	8
	20	1			1	
	22	1	1	1	3	
	25	2			2	
	29		1		1	
ADULTO	32	1	2		3	6
	33	1			1	
	35	1			1	
	38	1			1	
TOTAL GENERAL		11	4	1	16	16

POR GRUPO DE EDADES

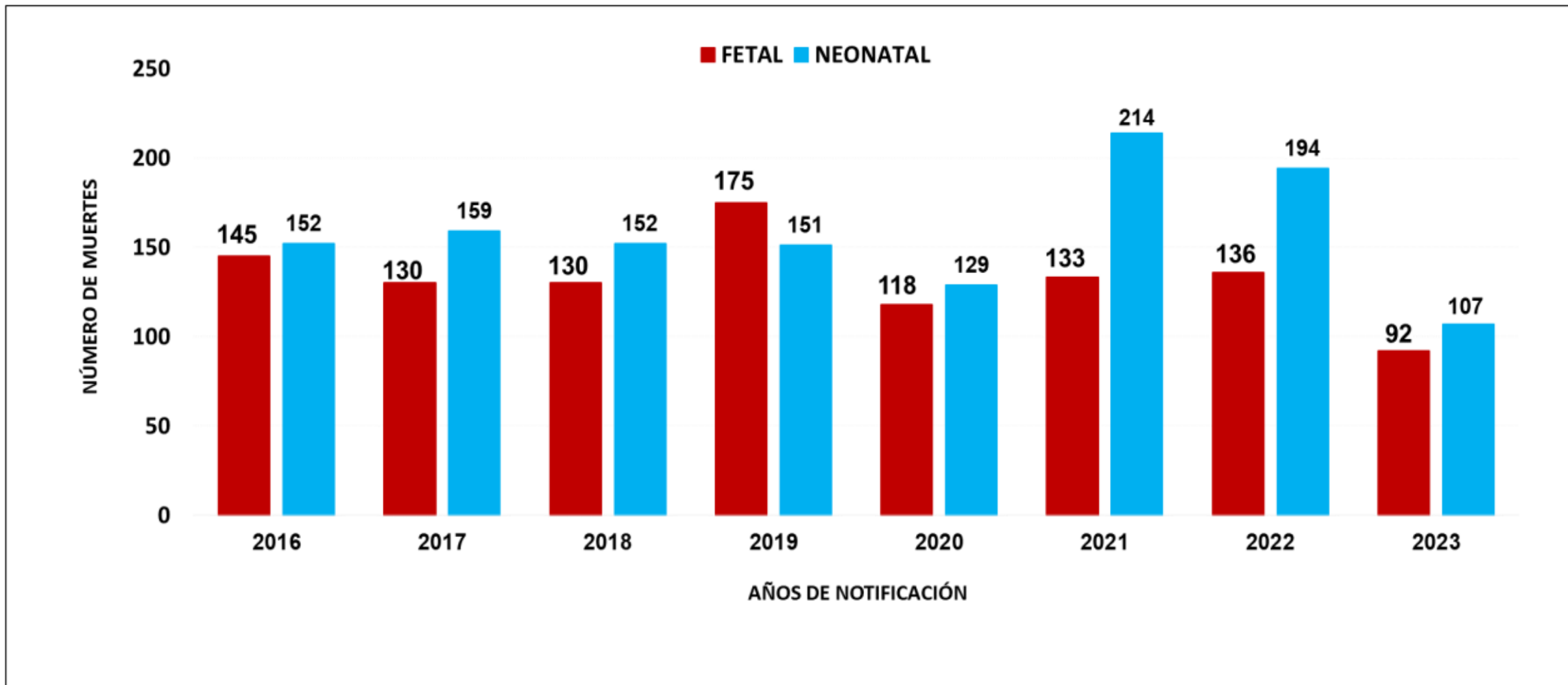




MUERTE FETAL Y NEONATAL

Gestión de Servicio Social

Número de Muertes Fetales y Neonatales según años de notificación . GERESA Loreto 2016 y 2023*



Número de Muertes Fetales y Neonatales según Provincias de Ocurrencias y Notificación . GERESA Loreto 2022 y 2023*

N°	PROVINCIAS	2022		2023		TOTAL 2023	%	% ACUMULADO
		FETAL	NEONATAL	FETAL	NEONATAL			
1	MAYNAS	60	97	44	52	96	48.24	48.11
2	ALTO AMAZONAS	22	35	13	28	41	20.60	68.71
3	DATEM DEL MARAÑON	17	22	14	10	24	12.06	80.77
4	LORETO	13	12	7	7	14	7.04	87.81
5	REQUENA	9	10	5	5	10	5.03	92.83
6	UCAYALI	6	6	3	3	6	3.02	95.85
7	MARISCAL RAMON CASTILLA	6	12	6	1	7	3.52	99.37
8	PUTUMAYO	3	0	0	1	1	0.50	99.87
TOTAL		136	194	92	107	199	100.00	

CAUSAS BÁSICAS DE MUERTES FETALES SEGÚN ESTABLECIMIENTO DE SALUD NOTIFICANTE.

GERESA LORETO. SE 1 – 36. 2023

CAUSAS BÁSICAS DE MUERTES FETALES	HOSPITAL APOYO IQUITOS	HOSPITAL REGIONAL DE LORETO	HOSPITAL DE APOYO YURIMAGUAS	SAN LORENZO	HOSPITAL III IQUITOS	REQUENA	OTROS IPRESS (8)	TOTAL
P20.9 - Hipoxia intrauterinae no especificada		7	7	1			3	18
P95 - Muerte fetal de causa no especificada		3	2	1	3		1	10
P00.0 - Feto y recién nacido afectados por trastornos hipertensivos de la madre	5			1		1		7
P00.9 - Feto y recién nacido afectados por afección materna no especificada	3	3		1				7
P00.8 - Feto y recién nacido afectados por otras afecciones maternas	6						1	7
P21.9 - Asfixia del nacimiento no especificada		4						4
P01.8 - Feto y recién nacido afectados por otras complicaciones maternas del embarazo	1	2					2	5
P28.5 - Insuficiencia respiratoria del recién nacido		4						4
P00.1 - Feto y recién nacido afectados por enfermedades renales y de las vías urinarias de la madre	3							3
P02.2 - Feto y recién nacido afectados por otras anomalías morfológicas y funcionales de la placenta y las no especificadas			1	1				2
10 CAUSAS BÁSICAS	18	23	10	5	3	1	8	68
19 CAUSAS BÁSICAS	8	5	3	5	1	1	1	24
TOTAL	26	28	13	10	4	2	9	92

CAUSAS BÁSICAS DE MUERTES NEONATALES SEGÚN ESTABLECIMIENTO DE SALUD NOTIFICANTE.

GERESA LORETO. SE 1 – 36. 2023

CAUSAS BÁSICAS	HOSPITAL REGIONAL DE LORETO	HOSPITAL DE APOYO YURIMAGUAS	HOSPITAL APOYO IQUITOS	HOSPITAL III IQUITOS	SAN LORENZO	PUERTO PIRUMBA (DATEM)	REQUENA	OTRAS IPRESS (12)	TOTAL
P28.5 - Insuficiencia respiratoria del recién nacido	16		2		1		1		20
P07.2 - Inmadurez extrema		10		1			1		12
P36.9 - Sepsis bacteriana del recién nacido no especificada	3	1	1					1	6
P07.3 - Otros recién nacidos pretermino		2		1			1	2	6
P22.0 - Síndrome de dificultad respiratoria del recién nacido			3	2					5
P01.1 - Feto y recién nacido afectados por ruptura prematura de las membranas	3		1						4
P29.0 - Insuficiencia cardíaca neonatal			3						3
P36.8 - Sepsis del recién nacido debida a otras bacterias	1								1
P21.0 - Asfixia del nacimiento severa	2		1					1	4
P07.0 - Peso extremadamente bajo al nacer		1	3						4
10 CAUSAS DE MUERTES NEONATALES	25	14	14	4	1	0	3	4	65
SUB TOTAL. 31 CAUSAS	8	11	7	3	2	2	0	9	42
TOTAL GENERAL	33	25	21	7	3	2	3	13	107



Corte: 13/09/2023

CASOS COVID-19 LORETO

INFORMACIÓN DE LA SEMANA
EPIDEMIOLÓGICA 1 AL 36-2023

GERESA LORETO

Fuente: NETLAB, NOTIWEB y SISCOVID



TOTAL DE CASOS CONFIRMADOS – SEMANA EPIDEMIOLÓGICA: 01-36 AÑOS 2022 y 2023 (PRUEBAS MOLECULARES Y ANTIGÉNICAS)

PROVINCIA/DISTRITO	SEMANAS 25-36 PERIODO 2022													SEMANAS 25-36 PERIODO 2023												
	25	26	27	28	29	30	31	32	33	34	35	36	TOTAL	25	26	27	28	29	30	31	32	33	34	35	36	TOTAL
ALTO AMAZONAS	1	1	15	34	114	79	51	54	24	19	4	5	401	1	0	0	0	0	0	0	0	0	0	0	0	1
160201 - YURIMAGUAS	1	1	15	31	104	70	48	50	22	10	3	4	359	1	0	0	0	0	0	0	0	0	0	0	0	1
160202 - BALSAPUERTO	0	0	0	3	6	6	2	0	2	0	0	0	19	0	0	0	0	0	0	0	0	0	0	0	0	0
160205 - JEBEROS	0	0	0	0	0	0	0	2	0	6	1	1	10	0	0	0	0	0	0	0	0	0	0	0	0	0
160206 - LAGUNAS	0	0	0	0	1	1	1	0	0	0	0	0	3	0	0	0	0	0	0	0	0	0	0	0	0	0
160210 - SANTA CRUZ	0	0	0	0	0	0	0	1	0	0	0	0	1	0	0	0	0	0	0	0	0	0	0	0	0	0
160211 - TENIENTE CESAR LOPEZ ROJA	0	0	0	0	3	2	0	1	0	3	0	0	9	0	0	0	0	0	0	0	0	0	0	0	0	0
DATEM DEL MARAÑÓN	0	1	0	2	5	4	6	26	60	11	1	1	117	0	0	0	0	0	0	0	0	0	0	0	0	0
160701 - BARRANCA	0	1	0	1	2	1	5	23	50	9	0	0	92	0	0	0	0	0	0	0	0	0	0	0	0	0
160702 - CAHUAPANAS	0	0	0	0	0	1	0	1	0	0	0	0	2	0	0	0	0	0	0	0	0	0	0	0	0	0
160703 - MANSERICHE	0	0	0	1	2	2	1	1	8	2	1	1	19	0	0	0	0	0	0	0	0	0	0	0	0	0
160704 - MORONA	0	0	0	0	0	0	0	1	0	0	0	0	1	0	0	0	0	0	0	0	0	0	0	0	0	0
160705 - PASTAZA	0	0	0	0	1	0	0	0	1	0	0	0	2	0	0	0	0	0	0	0	0	0	0	0	0	0
160706 - ANDOAS	0	0	0	0	0	0	0	0	1	0	0	0	1	0	0	0	0	0	0	0	0	0	0	0	0	0
LORETO	1	4	5	34	68	33	7	9	13	4	1	4	183	0	2	1	0	0	0	0	0	0	0	0	0	3
160301 - NAUTA	1	4	5	31	65	28	5	5	11	3	1	4	163	0	2	1	0	0	0	0	0	0	0	0	0	3
160302 - PARINARI	0	0	0	0	1	1	0	1	0	0	0	0	3	0	0	0	0	0	0	0	0	0	0	0	0	0
160303 - TIGRE	0	0	0	1	2	1	1	0	0	1	0	0	6	0	0	0	0	0	0	0	0	0	0	0	0	0
160304 - TROMPETEROS	0	0	0	0	0	1	1	2	1	0	0	0	5	0	0	0	0	0	0	0	0	0	0	0	0	0
160305 - URARINAS	0	0	0	2	0	2	0	1	1	0	0	0	6	0	0	0	0	0	0	0	0	0	0	0	0	0
MAYNAS	12	41	223	966	1164	460	246	163	55	30	25	15	3.400	13	5	4	7	6	3	2	2	0	0	0	1	43
160101 - IQUITOS	7	26	108	562	615	228	116	93	35	19	12	7	1.828	5	3	3	1	1	1	1	1	0	0	0	16	
160102 - ALTO NANAY	0	0	0	0	2	0	3	1	0	0	0	0	6	0	0	0	0	0	0	0	0	0	0	0	0	0
160103 - FERNANDO LORES	0	0	1	1	4	1	1	1	2	1	0	0	12	0	0	0	1	0	0	0	0	0	0	0	1	1
160104 - INDIANA	0	0	2	7	11	18	4	3	0	1	0	0	46	0	0	0	0	0	0	0	0	0	0	0	1	1
160105 - LAS AMAZONAS	0	0	0	1	5	1	0	0	0	0	0	0	7	0	0	0	0	0	0	0	0	0	0	0	0	0
160106 - MAZAN	0	0	0	4	13	2	7	7	0	1	0	0	34	0	0	0	0	0	0	0	0	0	0	0	0	0
160107 - NAPO	0	0	0	4	11	6	16	4	2	2	2	0	47	0	0	0	0	0	0	0	0	0	0	0	0	0
160108 - PUNCHANA	1	4	14	87	137	49	36	14	5	3	6	4	360	3	2	1	1	1	0	1	1	0	0	0	10	
160110 - TORRES CAUSANA	0	0	0	0	2	2	0	0	0	0	0	0	4	0	0	0	0	0	0	0	0	0	0	0	0	0
160112 - BELEN	0	4	14	82	114	42	19	7	3	0	1	0	286	1	0	0	0	3	0	0	0	0	0	0	0	4
160113 - SAN JUAN BAUTISTA	4	7	84	218	250	111	44	33	8	3	4	4	770	4	0	0	0	0	2	0	0	0	0	0	0	6



TOTAL DE CASOS CONFIRMADOS – SEMANA EPIDEMIOLÓGICA: 01-36 AÑO 2023 (PRUEBAS MOLECULARES Y ANTIGÉNICAS)

PROVINCIA/DISTRITO	SEMANAS 25-36 PERIODO 2022													SEMANAS 25-36 PERIODO 2023												
	25	26	27	28	29	30	31	32	33	34	35	36	TOTAL	25	26	27	28	29	30	31	32	33	34	35	36	TOTAL
PUTUMAYO	0	0	2	2	20	21	37	13	15	0	0	0	110	0	0	0	0	0	0	1	0	0	0	0	0	1
160801 - PUTUMAYO	0	0	2	1	10	20	36	13	15	0	0	0	97	0	0	0	0	0	0	0	0	0	0	0	0	0
160802 - ROSA PANDURO	0	0	0	0	0	0	0	0	0	0	0	0	0	0	0	0	0	0	0	0	0	0	0	0	0	
160803 - TENIENTE MANUEL CLAVERO	0	0	0	1	10	1	0	0	0	0	0	0	12	0	0	0	0	0	0	1	0	0	0	0	0	1
160804 - YAGUAS	0	0	0	0	0	0	1	0	0	0	0	0	1	0	0	0	0	0	0	0	0	0	0	0	0	
RAMON CASTILLA	0	1	4	9	90	24	12	14	9	5	1	0	169	0	0	0	7	0	0	0	0	0	0	0	0	7
160401 - RAMON CASTILLA	0	0	2	3	74	5	10	6	6	1	0	0	107	0	0	0	0	0	0	0	0	0	0	0	0	0
160402 - PEBAS	0	1	1	4	5	2	0	0	0	0	0	0	13	0	0	0	0	0	0	0	0	0	0	0	0	0
160403 - YAVARI	0	0	1	1	6	0	1	3	1	4	0	0	17	0	0	0	0	0	0	0	0	0	0	0	0	0
160404 - SAN PABLO	0	0	0	1	5	17	1	5	2	0	1	0	32	0	0	0	0	0	0	0	0	0	0	0	0	0
REQUENA	1	7	40	22	57	24	17	3	11	2	1	0	185	6	0	0	0	0	1	1	2	0	0	0	0	10
160501 - REQUENA	0	2	3	12	45	15	9	0	0	0	1	0	87	0	0	0	0	0	0	1	1	0	0	0	0	2
160502 - ALTO TAPICHE	0	0	0	0	0	1	0	0	0	1	0	0	2	0	0	0	0	0	1	0	0	0	0	0	0	1
160503 - CAPELO	0	0	0	0	1	1	0	0	0	0	0	0	2	0	0	0	0	0	0	0	0	0	0	0	0	0
160504 - EMILIO SAN MARTIN	0	0	0	5	4	1	0	0	0	0	0	0	10	0	0	0	0	0	0	0	0	0	0	0	0	0
160505 - MAQUIA	0	0	1	1	0	0	0	0	0	0	0	0	2	0	0	0	0	0	0	0	0	0	0	0	0	0
160506 - PUINAHUA	1	5	36	3	4	1	1	2	0	0	0	0	53	0	0	0	0	0	0	0	0	0	0	0	0	0
160507 - SAQUENA	0	0	0	0	0	0	1	0	0	0	0	0	1	0	0	0	0	0	0	0	0	0	0	0	0	0
160508 - SOPLIN	0	0	0	0	0	0	0	0	0	0	0	0	0	0	0	0	0	0	0	0	0	0	0	0	0	0
160509 - TAPICHE	0	0	0	0	0	0	0	0	0	0	0	0	0	0	0	0	0	0	0	0	0	0	0	0	0	0
160510 - JENARO HERRERA	0	0	0	1	3	5	6	1	11	1	0	0	28	6	0	0	0	0	0	0	1	0	0	0	0	7
160511 - YAQUERANA	0	0	0	0	0	0	0	0	0	0	0	0	0	0	0	0	0	0	0	0	0	0	0	0	0	0
UCAYALI	0	1	0	7	24	7	11	7	2	0	2	0	61	0	0	0	0	0	0	0	0	0	0	0	0	0
160601 - CONTAMANA	0	1	0	6	4	4	7	4	2	0	1	0	29	0	0	0	0	0	0	0	0	0	0	0	0	0
160602 - INAHUAYA	0	0	0	0	0	0	0	0	0	0	0	0	0	0	0	0	0	0	0	0	0	0	0	0	0	0
160603 - PADRE MARQUEZ	0	0	0	0	0	0	0	0	0	0	1	0	1	0	0	0	0	0	0	0	0	0	0	0	0	0
160604 - PAMPA HERMOSA	0	0	0	0	1	0	1	1	0	0	0	0	3	0	0	0	0	0	0	0	0	0	0	0	0	0
160605 - SARAYACU	0	0	0	1	19	3	3	1	0	0	0	0	27	0	0	0	0	0	0	0	0	0	0	0	0	0
160606 - VARGAS GUERRA	0	0	0	0	0	0	0	1	0	0	0	0	1	0	0	0	0	0	0	0	0	0	0	0	0	0
Total general	15	56	289	###	###	652	387	289	189	71	35	25	4.626	20	7	5	14	6	4	4	4	0	0	0	1	65

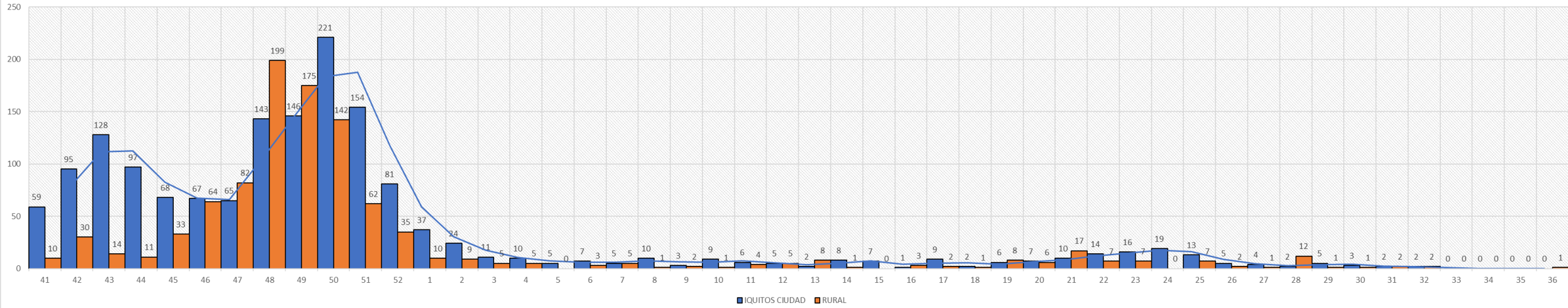
COBERTURA DE VACUNACIÓN POR DOSIS – CORTE 13/09/2023

Grupo Etario	Meta	1ra Dosis		2da Dosis		3ra Dosis		4ta Dosis		Dosis de Refuerzo				
		Cantidad	%	Cantidad	% vs Meta	Cantidad	% vs Meta	Cantidad	% vs Meta	Cantidad	% vs Meta			
06 a 11 meses	11.931	6603	55,34%	2497	20,93%		0,00%							
01 a 04 años	98.233	20804	21,18%	7985	8,13%		0,00%							
05 a 11 años	193.660	136431	70,45%	107543	55,53%	39736	20,52%							
12 a 17 años	170.891	139685	81,74%	122328	71,58%	72182	42,24%							
18 a 29 años	235.320	207826	88,32%	189639	80,59%	146277	62,16%	29071						
30 a 39 años	156.077	139041	89,08%	129200	82,78%	105355	67,50%	35399	22,68%					
40 a 49 años	127.015	112503	88,57%	105360	82,95%	87964	69,25%	35250	27,75%					
50 a 59 años	95.121	83803	88,10%	79416	83,49%	67153	70,60%	29820	31,35%					
60 a 69 años	65.491	57884	88,38%	55161	84,23%	47512	72,55%	23873	36,45%	5699	8,70%			
70 a 79 años	35.083	30460	86,82%	28982	82,61%	24826	70,76%	13162	37,52%	3971	11,32%			
80 años a más	17.749	13054	73,55%	12151	68,46%	9512	53,59%	4402	24,80%	1283	7,23%			
Total general	1.206.571	948.094	78,58%	840.262	69,64%	600.517	54,77%	170.977	23,36%	10.953	0,91%			
Por Provincias														
Provincias	Meta	1ra Dosis		2da Dosis		3ra Dosis		4ta Dosis		Dosis de Refuerzo		Meta 3ra	Meta 4ta	Meta Bivalente
		Cantidad	%	Cantidad	% vs Meta	Cantidad	% vs Meta	Cantidad	% vs Meta	Cantidad	% vs Meta			
ALTO AMAZONAS	162.895	117933	72,40%	100995	62,00%	64417	44,38%	10659	11,19%	689	4,88%	145.156	95.285	14.122
DATEM DEL MARAÑÓN	87.484	39037	44,62%	31678	36,21%	20497	26,80%	4106	9,11%	80	1,80%	76.480	45.059	4.434
LORETO	89.907	67563	75,15%	55268	61,47%	36275	44,11%	8022	15,49%	359	4,72%	82.242	51.781	7.601
MAYNAS	606.937	536547	88,40%	494525	81,48%	378404	68,19%	125171	32,41%	8328	12,25%	554.905	386.219	67.958
PUTUMAYO	11.383	8552	75,13%	7195	63,21%	5183	48,71%	2004	27,38%	180	16,30%	10.640	7.319	1.104
RAMON CASTILLA	85.751	53207	62,05%	44336	51,70%	27696	35,43%	6779	13,52%	252	3,21%	78.162	50.138	7.844
REQUENA	82.237	64157	78,01%	55417	67,39%	37553	49,82%	8341	17,24%	406	5,10%	75.381	48.371	7.960
UCAYALI	79.977	61098	76,39%	50848	63,58%	30492	41,52%	5895	12,36%	659	9,03%	73.441	47.684	7.300
Total general	1.206.571	948.094	78,58%	840.262	69,64%	600.517	54,77%	170.977	23,36%	10.953	9,26%	####	731.856	118.323
Corte: 14/07/2023 10:00 am								Menor de 70%						
Fuente: REUNIS								70% al 85%						
								85% a mas						



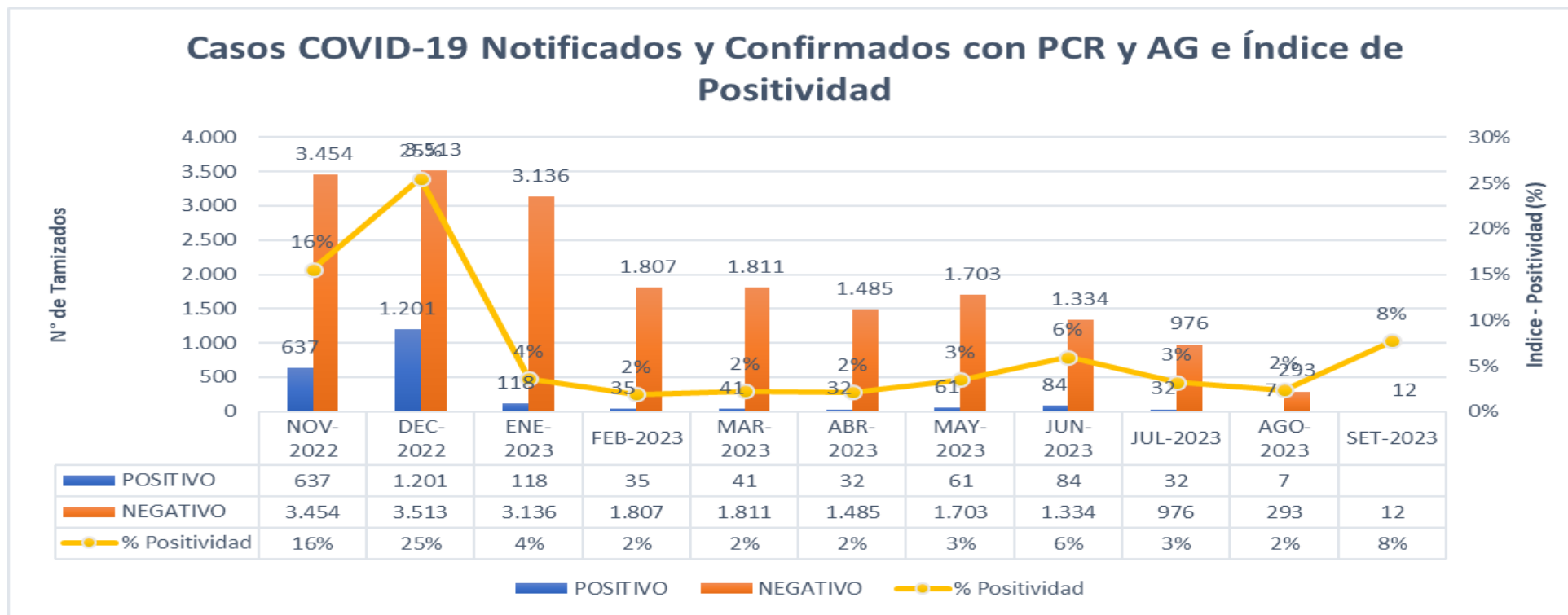
CASOS CONFIRMADOS POR SEMANAS EPIDEMIOLÓGICAS. – SEMANA EPIDEMIOLÓGICA: 01-36 AÑO 2023

Total de Casos Positivos por Semana Epidemiológica - Corte 12/08/2023



TOTAL HOSPITALIZADOS: 0

ÍNDICE POSITIVIDAD POR MESES. – SEMANA EPIDEMIOLÓGICA: 01-36 AÑO 2023



FALLECIDOS COVID-19 - CORTE 13/09/2023

TOTAL 2020-2021-2022-2023 : **3,656**

RESUMEN DE FALLECIDOS POR COVID 19 REPORTADOS EN LA REGIÓN LORETO:

- Año 2020: 2,438 defunciones.
- Año 2021: 1,178 defunciones.
- Año 2022: 40 defunciones.
- Año 2023: 0 defunciones.

Total: **3,656** defunciones





GRACIAS...

GERESA LORETO